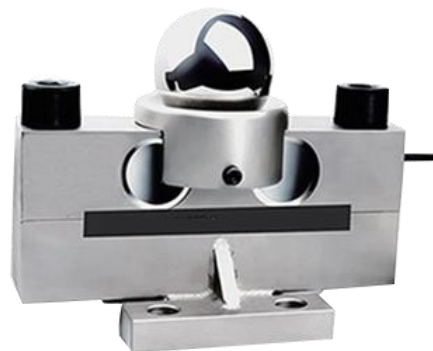


## LCZ-108A桥式传感器

### 技术特点:

- ✓ 传感器采用双剪切梁结构
- ✓ 抗偏载、精度高
- ✓ 组合压头可自动调整
- ✓ 安装使用方便

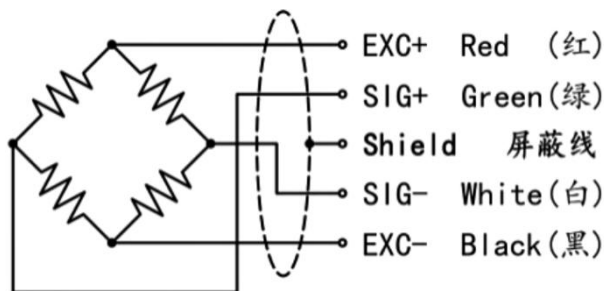


LCZ-108A桥式传感器采用双剪切梁结构，钢球可自动调心；具有抗偏载、精度高的特点。适用于汽车衡、轨道衡等电子衡器。

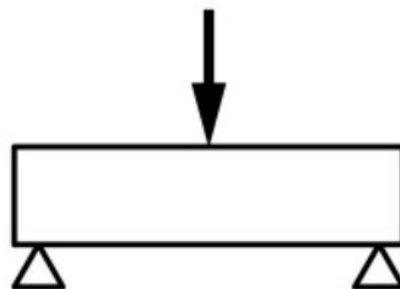
### 技术参数:

参数	技术参数	参数	技术参数
额定载荷 Rated Load	10t~50t	输出电阻 Output Resistance	700±5Ω
灵敏度 Output Sensitivity	2.0±0.05mV/V	工作温度范围 Operating Temperature	-20 ~ +70℃
非线性 Non-linearity	±0.03%F·S	安全过载 Safe Overload	150%F·S
滞后误差 Lag Error	±0.03%F·S	绝缘电阻 Insulation Resistance	≥2000MΩ
重复性误差 Repeatability	±0.03%F·S	激励电压 Incentive Voltage	5V~12V
蠕变 Creep	±0.03%F·S	防护等级 Protection Class	IP66
零点温度系数 Zero Temperature Coefficient	±0.03%F·S/10℃	材质 Material	合金钢、不锈钢
灵敏度温度系数 Sensitivity Temperature Coefficient	±0.03%F·S/10℃	线缆 Cable	Φ5x3m
输入电阻 Input Resistance	750±30Ω		

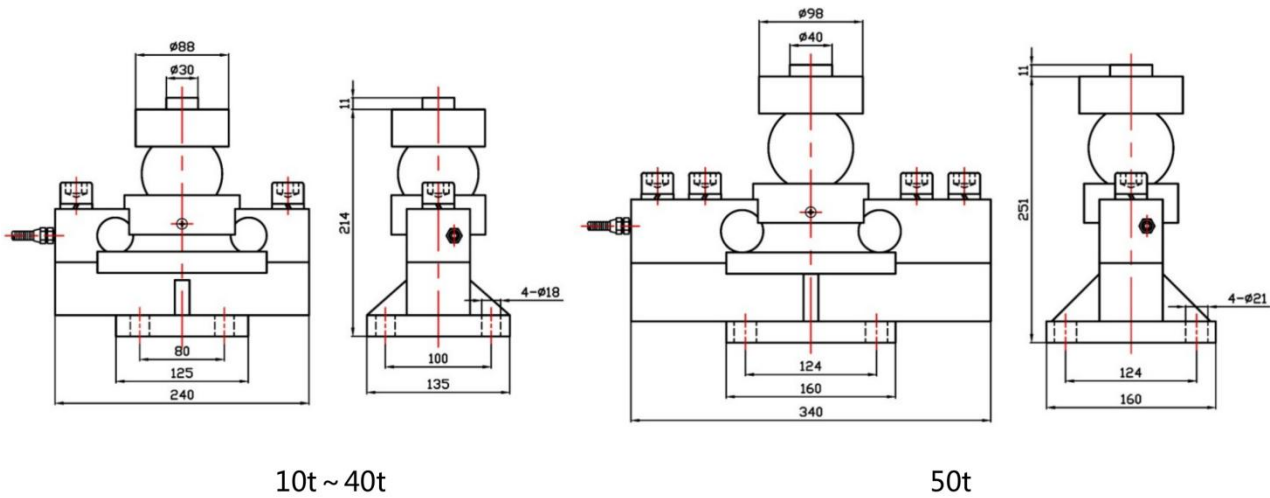
传感器接线示意图:



传感器受力图:



### 外形尺寸:



### 选型指南:

LCZ-108A			
量程	测量范围		
	X ( 0~ X KG或T)		
	代号	综合精度 (线性+重复性+迟滞)	
	8	±0.5%FS	
		代号	输出信号 (可外加变送模块)
		V5	mV/V(常规)
		A1	4~20mA
		V1	0~5V
		V2	0~10V
		V8	特殊信号
		代号	供电电压
		P13	5~12V
LCZ-108A — 50T — 8 — V5 — P13 桥式传感器			

注: 具体请登录公司网站: [www.shllsensor.com](http://www.shllsensor.com) 查询或咨询技术工程师

## 上海 隆旅电子科技有限公司

Shanghai long journey electronic technologyco., LTD.

TEL : 021-51602986

FAX : 021-51561331

地址: 上海市宝山区顾村镇沪太路5018号梓坤科技园910室

