

LCZ-202L柱式拉压力传感器

技术特点:

- ✓ 传感器采用柱式结构
- ✓ 拉压力双向测量
- ✓ 信号稳定, 抗干扰强
- ✓ 高精度、低温漂、长期稳定性好

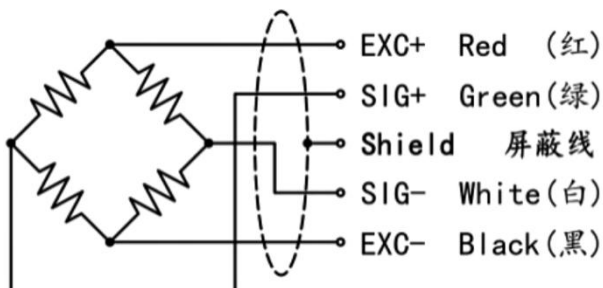


LCZ-202L柱式传感器结构紧凑, 综合精度高, 长期稳定性好, 动态响应频率高, 优质合金钢表面镀镍。广泛应用于大力值试验机、标准测力仪、压力测试仪器以及自动化设备领域和测试领域。

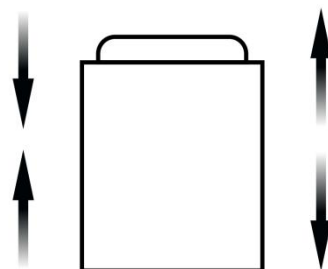
技术参数:

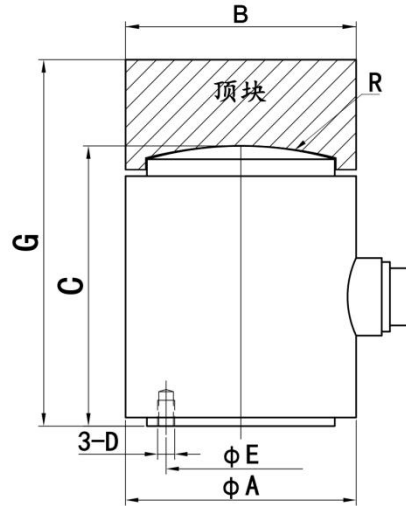
参数	技术参数	参数	技术参数
量程 Capacity	0~1000T	材质 Material	合金钢
输出灵敏度 Rated Output	2.0/3.0±10% mV/V	阻抗 Impedance	700 Ω
零点输出 Zero Balance	±2%F.S.	绝缘电阻 Insulation	≥5000M Ω /100VDC
非线性 Non-Linearity	0.3%F.S.	使用电压 Operating Temp Range	5~15V
滞后 Hysteresis	0.1%F.S.	工作温度范围 Operating Temp Range	-20~80 $^{\circ}C$
重复性 Repeatability	0.1%F.S.	安全过载 Safe Overload	150%F·S
蠕变 (30分钟) Creep(30min)	0.05%F.S.	极限过载 Maximum Overload	200%
温度灵敏度漂移 Temp Effect On Output	0.05%F.S./10 $^{\circ}C$	电缆线规格 Cable Specifications	Φ 5x3m
零点温度漂移 Temp Effect On Zero	0.05%F.S./10 $^{\circ}C$	线缆极限拉力 Cable Ultim Ate Pull	10kg
响应频率 Response Frequency	10kHz		

传感器接线示意图:



传感器受力图:



外形尺寸:


量程	ΦA	ΦB	C	D	E	R	G
30~50T	Φ78	Φ78	100	M6	55	100	125
60~100T	Φ98	Φ98	110	M6	75	120	140
200T	Φ128	Φ128	140	M6	100	200	180
300T	Φ154	Φ154	170	M8	120	300	215
500T	Φ196	Φ196	220	M10	150	400	275
700~1000T	Φ246	Φ246	282	M16	190	500	352

选型指南:

LCZ-202L			
量程	测量范围		
	X (0~ X T)		
代号	综合精度 (线性+重复性+迟滞)		
	7 ±0.3%FS		
代号	输出信号 (可选外加变送模块)		
	V5	mV/V(常规)	
	A1	4~20mA	
	V1	0~5V	
	V2	0~10V	
代号	供电电压		
	P14	5~15V	
代号	方向		
	L	拉力	
	Y	压力	
	D	双向	
LCZ-202L —1000T — 7 — V5 — P14 — L 柱式拉压力传感器			

上海 隆旅电子科技有限公司

Shanghai long journey electronic technologyco., LTD.

TEL : 021-51602986

FAX : 021-51561331

地址: 上海市宝山区顾村镇沪太路5018号梓坤科技园910室

