

## LCZ-209A轴销拉压力传感器

### 技术特点:

- ✓ 采用合金钢材质
- ✓ 具有防尘密封功能
- ✓ 表面阳极氧化, 防腐
- ✓ 量程范围广, 安装使用方便

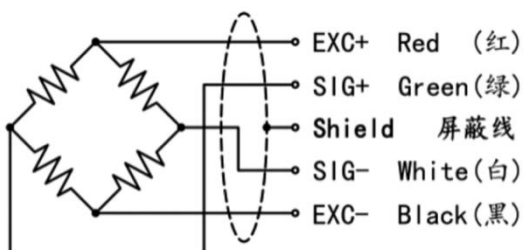


LCZ-209A轴销拉压力传感器结构紧凑, 综合精度高, 长期稳定性好, 优质合金钢表面镀镍。适用于电子秤、衡器等各种测力、称重的工业自动化车辆控制系统。

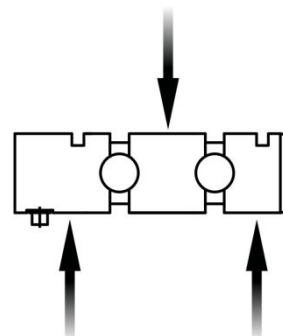
### 技术参数:

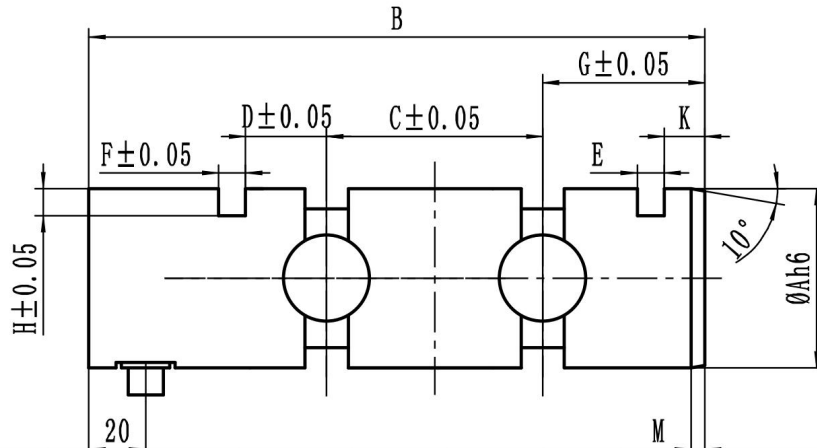
参数	技术参数	参数	技术参数
量程 Capacity	0~100T	材质 Material	合金钢
输出灵敏度 Rated Output	1.0±0.05mV/V	阻抗 Impedance	700±5Ω
零点输出 Zero Balance	±2%F.S.	绝缘电阻 Insulation	≥5000MΩ/100VDC
非线性 Non-Linearity	0.5%F.S.	使用电压 Operating Temp Range	5~15V
滞后 Hysteresis	0.5%F.S.	工作温度范围 Operating Temp Range	-20~80°C
重复性 Repeatability	0.5%F.S.	安全过载 Safe Overload	150%F·S
蠕变 (30分钟) Creep(30min)	0.05%F.S.	极限过载 Maximum Overload	300%
温度灵敏度漂移 Temp Effect On Output	0.05%F.S./10°C	电缆线规格 Cable Specifications	Φ5x3m
零点温度漂移 Temp Effect On Zero	0.05%F.S./10°C	线缆极限拉力 Cable Ultim Ate Pull	10kg
响应频率 Response Frequency	10kHz		

传感器接线示意图:



传感器受力图:



**外形尺寸:**


量程	A	B	C	D	E	F	G	H	K	M
2~5t	50	180	66	27	4.5	6.5	32	7	9	3
7~10t	60	190	96	14	10	9	33	9	9	5
10~15t	65	210	116	14	10	9	32	9	8	5
20~30t	80	225	109	20	12	11	40	10	8	6
40~100t	120	275	153	25	14	13	51	15	12	6

**选型指南:**

<b>LCZ-209A</b>			
量程	测量范围	X ( 0~ X KG)	
	代号	综合精度 (线性+重复性+迟滞)	
	8	±0.5%FS	
	代号	输出信号 (可外加变送模块)	
	V5	mV/V(常规)	
	A1	4~20mA	
	V1	0~5V	
	V2	0~10V	
	代号	供电电压	
	P14	5~15V	
	代号	方向	
	L	拉力	
	Y	压力	
	D	双向	
<b>LCZ-209A — 100T — 8 — V5 — P14 — L 轴销拉压力传感器</b>			

**上海 隆旅电子科技有限公司**

Shanghai long journey electronic technologyco., LTD.

TEL : 021-51602986

FAX : 021-51561331

地址: 上海市宝山区顾村镇沪太路5018号梓坤科技园910室

