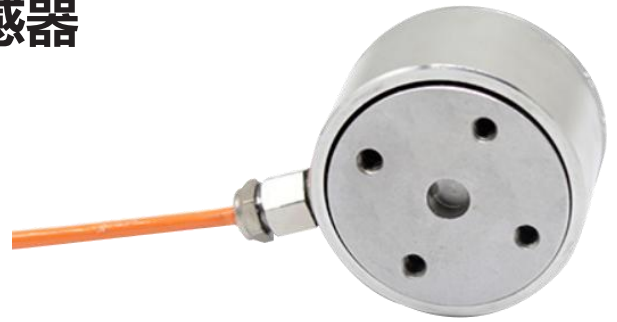


## LCZ-202H柱式拉压力传感器

### 技术特点:

- ✓ 结构紧凑, 综合精度高
- ✓ 动态响应频率高
- ✓ 采用不锈钢材料
- ✓ 长期稳定性好



LCZ-202H柱式拉压力传感器具有高精度、高动态响应、体积小等特点。采用不锈钢材料, 小体积使得具有较小的偏心误差, 应用于汽车压装, 自动化组装, 3C产品测试, 新能源产品组装, 医疗检测, 机器人领域, 模具组装及其他工业测试, 自动化设备领域和测试领域。

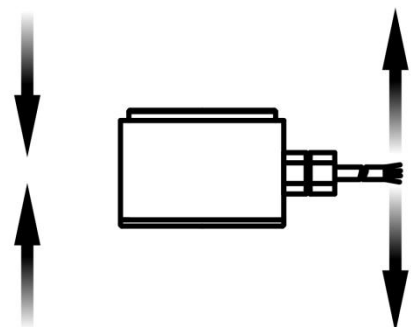
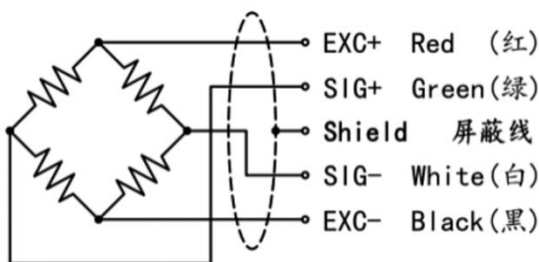
### 技术参数:

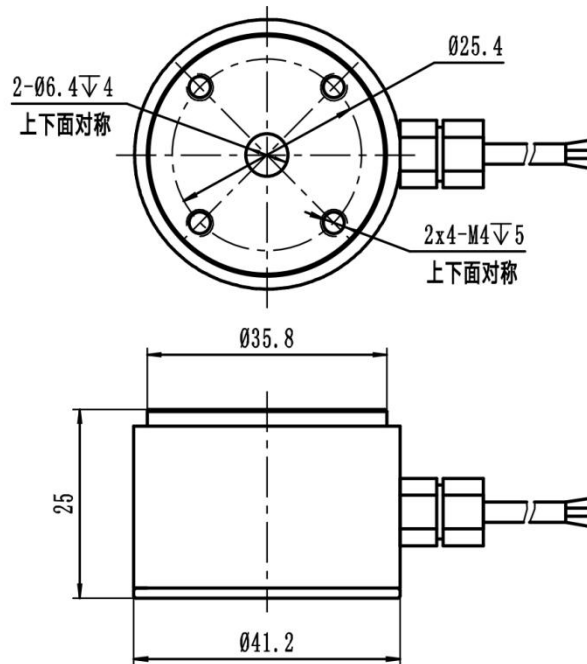
参数	技术参数	参数	技术参数
量程 Capacity	0~2000kg	材质 Material	不锈钢
输出灵敏度 Rated Output	2.0±0.05mV/V	阻抗 Impedance	350Ω
零点输出 Zero Balance	±2%F.S.	绝缘电阻 Insulation	≥5000MΩ/100VDC
非线性 Non-Linearity	0.05%F.S.	使用电压 Operating Temp Range	5~10V
滞后 Hysteresis	0.03%F.S.	工作温度范围 Operating Temp Range	-20~80°C
重复性 Repeatability	0.03%F.S.	安全过载 Safe Overload	150%F·S
蠕变 (30分钟) Creep(30min)	0.03%F.S.	极限过载 Maximum Overload	200%
温度灵敏度漂移 Temp Effect On Output	0.03%F.S./10°C	电缆线规格 Cable Specifications	Φ3x2m
零点温度漂移 Temp Effect On Zero	0.05%F.S./10°C	线缆极限拉力 Cable Ultim Ate Pull	10kg
响应频率 Response Frequency	10kHz		

传感器

接线示意图:

传感器受力



**外形尺寸:**

**选型指南:**

LCZ-202H			
量程	测量范围		
	X ( 0~ X KG)		
	代号	综合精度 (线性+重复性+迟滞)	
	2	±0.05%FS	
		代号	输出信号 (可选外加变送模块)
		V5	mV/V(常规)
		A1	4~20mA
		V1	0~5V
		V2	0~10V
		V8	特殊信号
		代号	供电电压
		P12	5~10 V
		代号	方向
		L	拉力
		Y	压力
		D	双向
LCZ-202H — 2000KG — 2 — V5 — P12 — L 柱式拉压力传感器			

 注: 具体请登录公司网站: [www.shllsensor.com](http://www.shllsensor.com) 查询或咨询技术工程师

**上海 隆旅电子科技有限公司**

Shanghai long journey electronic technologyco., LTD.

TEL : 021-51602986

FAX : 021-51561331

地址: 上海市宝山区顾村镇沪太路5018号梓坤科技园910室

