

LCZ-206A板环式拉压力传感器

技术特点:

- ✓ 传感器采用板环式结构
- ✓ 精度高、反应灵敏
- ✓ 圆弧界面的环连接，安装简便
- ✓ 具有有约密封性能

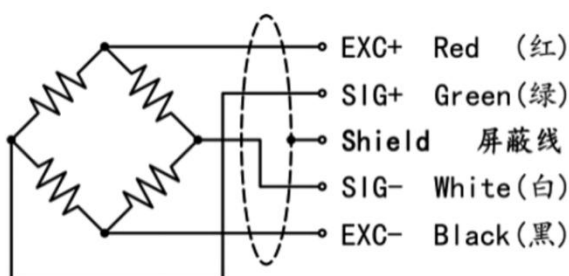


LCZ-206A板环式拉压力传感器采用板环式结构，圆弧界面的环连接，安装简便，具有有约密封性能，精度高，过载能力强，性能稳定。适用于各种电子汽车衡、轨道衡、平台秤及其他各种称重、测量的场合。

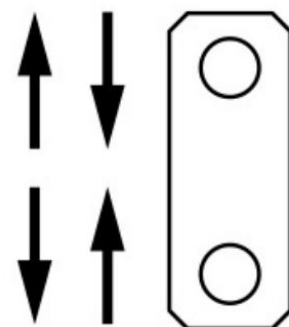
技术参数:

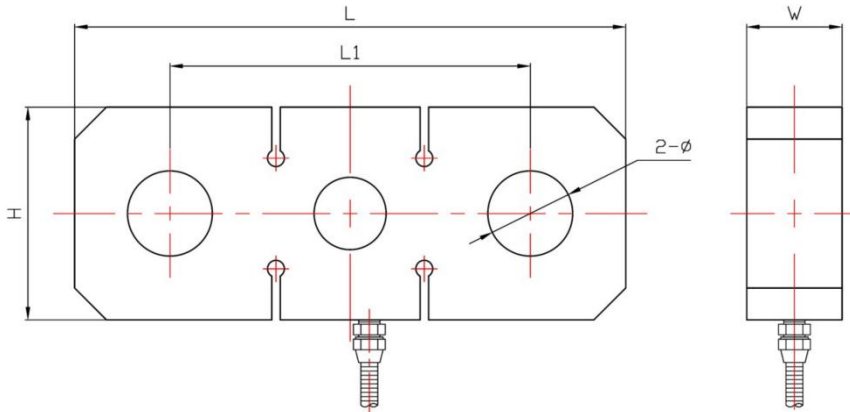
参数	技术参数	参数	技术参数
额定载荷 Rated Load	1t~100t	输出电阻 Output Resistance	350±5Ω
灵敏度 Output Sensitivity	1.5~2.0±0.05mV/V	工作温度范围 Operating Temperature	-20 ~ +70℃
非线性 Non-linearity	±0.05~±0.1%F·S	安全过载 Safe Overload	150%F·S
滞后误差 Lag Error	±0.05%F·S	绝缘电阻 Insulation Resistance	≥2000MΩ
重复性误差 Repeatability	±0.05%F·S	激励电压 Incentive Voltage	5V~12V
蠕变 Creep	±0.05%F·S	防护等级 Protection Class	IP66
零点温度系数 Zero Temperature Coefficient	±0.05%F·S/10℃	材质 Material	合金钢、不锈钢
灵敏度温度系数 Sensitivity Temperature Coefficient	±0.05%F·S/10℃	线缆 Cable	Φ5x3m
输入电阻 Input Resistance	380±30Ω		

传感器接线示意图:



传感器受力图:



外形尺寸:


量程	L	H	W	L1	2-φ
1~3t	196	80	30	130	φ25
5~8t	196	80	40	130	φ25
10~15t	260	100	45	170	φ40
20t	260	100	50	170	φ40
25~30t	320	120	55	200	φ50
50t	360	120	65	230	φ60
100t	570	230	85	360	φ96

选型指南:

LCZ-206A					
量程	测量范围				
	X (0~ X KG或T)				
代号	综合精度 (线性+重复性+迟滞)				
	2	±0.05%FS			
		代号	输出信号 (可外加变送模块)		
		V5	mV/V(常规)		
		A1	4~20mA		
		V1	0~5V		
		V2	0~10V		
		V8	特殊信号		
			代号	供电电压	
			P13	5~12V	
			代号	方向	
			L	拉力	
			Y	压力	
			D	双向	
LCZ-206A — 100T — 2 — V5 — P13 — L 板环式拉压力传感器					

 注: 具体请登录公司网站: www.shllsensor.com 查询或咨询技术工程师

上海 隆旅电子科技有限公司

Shanghai long journey electronic technologyco., LTD.

TEL : 021-51602986

FAX : 021-51561331

地址: 上海市宝山区顾村镇沪太路5018号梓坤科技园910室

