

LCZ-403A穿轴式张力传感器



技术特点:

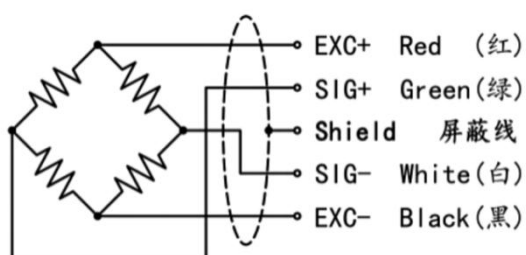
- ✓ 采用合金钢材质
- ✓ 信号响应快、灵敏度高
- ✓ 过载能力强, 外形小巧
- ✓ 精度好, 响应快

LCZ-403A穿轴式张力传感器传感器四个通孔为固定孔, 中间调心球轴承配合隋轮辊安装受力, 精度好、响应快。适用于涂布机、印染机的纺织行业和张力控制设备的工业自动化测量控制系统。

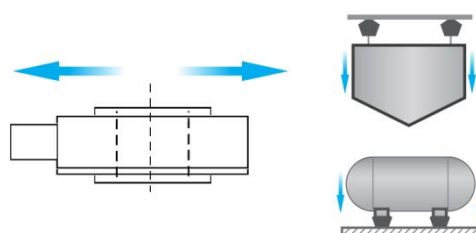
技术参数:

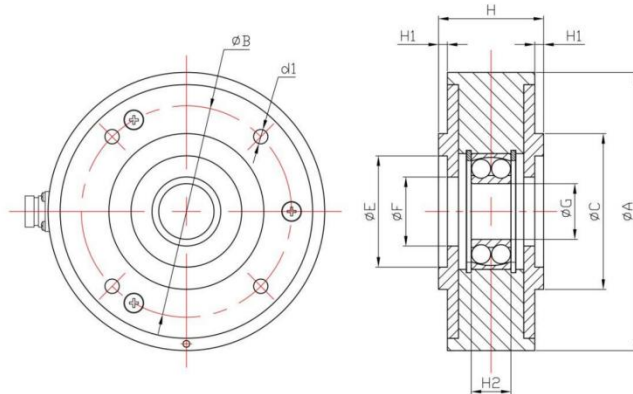
参数	技术参数	参数	技术参数
额定载荷 Rated Load	30kg~3000kg	输出电阻 Output Resistance	350±5Ω
灵敏度 Output Sensitivity	1.5±0.05mV/V	工作温度范围 Operating Temperature	-20 ~ +70°C
非线性 Non-linearity	±0.5%F·S	安全过载 Safe Overload	150%F·S
滞后误差 Lag Error	±0.5%F·S	绝缘电阻 Insulation Resistance	≥2000MΩ
重复性误差 Repeatability	±0.5%F·S	激励电压 Incentive Voltage	5V~12V
蠕变 Creep	±0.5%F·S	防护等级 Protection Class	IP65
零点温度系数 Zero Temperature Coefficient	±0.1%F·S/10°C	材质 Material	合金钢
灵敏度温度系数 Sensitivity Temperature Coefficient	±0.1%F·S/10°C	线缆 Cable	Φ5x3m
输入电阻 Input Resistance	380±30Ω		

传感器接线示意图:



传感器受力图:



外形尺寸:


量程	ΦA	ΦB	ΦC	ΦE	ΦF	ΦG	H	H1	H2	d1
30kg-50kg	Φ105	Φ75	Φ60	Φ40	Φ22	Φ17	36.5	3	16	4-Φ6.5
75kg-100kg	Φ125	Φ95	Φ70	Φ50	Φ31	Φ25	47.5	4	18	4-Φ6.5
150-300kg	Φ175	Φ135	Φ100	Φ70	Φ44	Φ35	65	4	23	4-Φ8.5
300kg-600kg	Φ225	Φ175	Φ130	Φ80	Φ64	Φ50	75	4	23	4-Φ10.5
1000kg-2000kg	Φ265	Φ220	Φ160	Φ120	Φ80	Φ65	80	4	33	4-Φ10.5
3000kg	Φ265	Φ220	Φ160	Φ120	Φ80	Φ80	80	4	33	4-Φ10.5

选型指南:

LCZ-403A			
量程	测量范围		
	X (0~ X KG)		
	代号	综合精度 (线性+重复性+迟滞)	
	8	±0.5%FS	
	代号	输出信号 (可外加变送模块)	
	V5	mV/V(常规)	
	A1	4~20mA	
	V1	0~5V	
	V2	0~10V	
	V8	特殊信号	
	代号	供电电压	
	P13	5~12V	
LCZ-403A — 3000KG — 8 — V5 — P13 穿轴式张力传感器			

 注: 具体请登录公司网站: www.shllsensor.com 查询或咨询技术工程师

上海 隆旅电子科技有限公司

Shanghai long journey electronic technologyco., LTD.

TEL : 021-51602986

FAX : 021-51561331

地址: 上海市宝山区顾村镇沪太路5018号梓坤科技园910室

