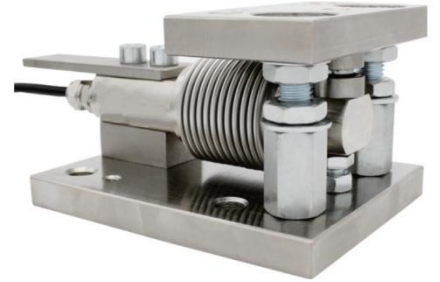


LCZ-303B波纹管式传感器模块

技术特点:

- ✓ 传感器采用剪切或弯曲结构
- ✓ 金属波纹管焊接密封
- ✓ 抗过载、抗偏载能力强
- ✓ 综合精度高，长期稳定

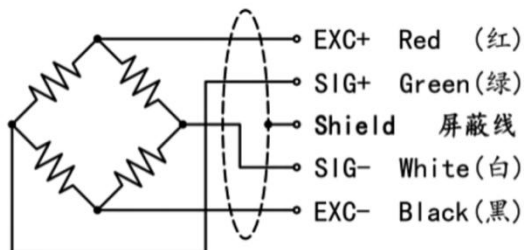


LCZ-303B波纹管式称重传感器模块采用剪切或弯曲结构，一端固定，一端受力，使用台面低，精度高，性能稳定，金属波纹管焊接密封，内部充入惰性气体。抗过载、抗疲劳、抗偏载能力强。可广泛应用于罐秤、电子皮带秤、料斗秤、平台秤等专用衡器、各种材料试验机及其他测力装置中。

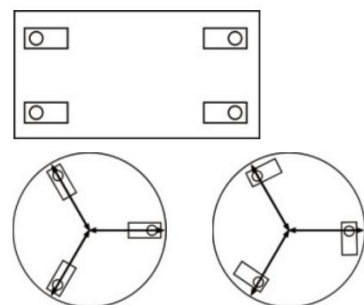
技术参数:

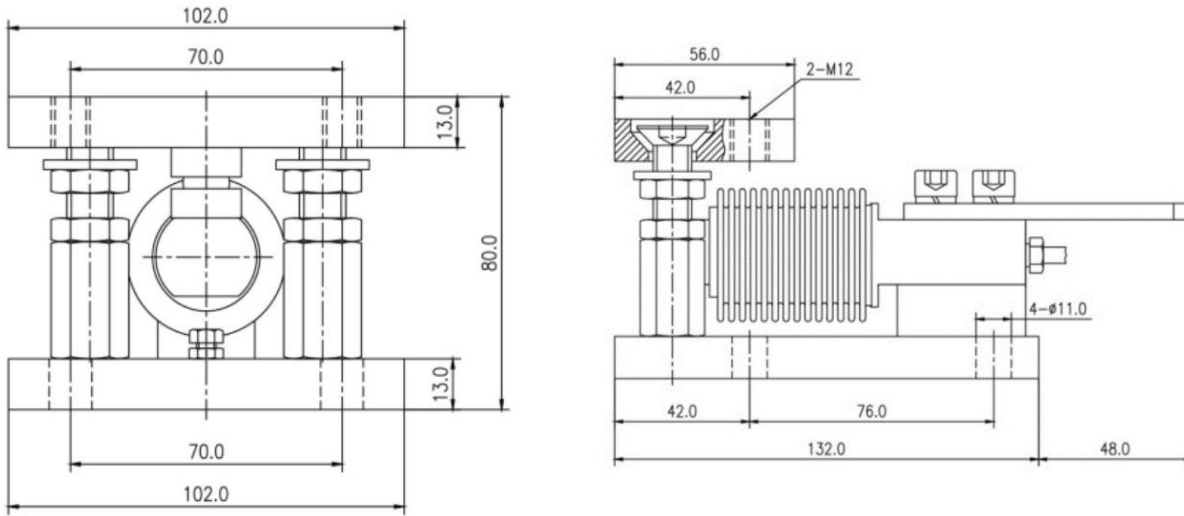
参数	技术参数	参数	技术参数
量程 Capacity	0~500KG	材质 Material	不锈钢/合金钢
输出灵敏度 Rated Output	2.0±0.002mV/V	阻抗 Impedance	350Ω
零点输出 Zero Balance	±1%F.S.	绝缘电阻 Insulation	≥5000MΩ/100VDC
非线性 Non-Linearity	0.3%F.S.	使用电压 Operating Temp Range	5~15V
滞后 Hysteresis	0.3%F.S.	工作温度范围 Operating Temp Range	-20~80°C
重复性 Repeatability	0.3%F.S.	安全过载 Safe Overload	150%F·S
蠕变 (30分钟) Creep(30min)	0.1%F.S.	极限过载 Maximum Overload	200%
温度灵敏度漂移 Temp Effect On Output	0.1%F.S./10°C	电缆线规格 Cable Specifications	Φ5x3m
零点温度漂移 Temp Effect On Zero	0.1%F.S./10°C	线缆极限拉力 Cable Ultim Ate Pull	10kg
响应频率 Response Frequency	10kHz		

传感器接线示意图:



传感器受力图:



外形尺寸:

量程 (KG) : 10 20 50 100 200 500
选型指南:

LCZ-303B			
量程	测量范围		
	X (0~ X KG)		
	代号	综合精度 (线性+重复性+迟滞)	
	7	±0.3%FS	
	代号	输出信号 (可选外加变送模块)	
	V5	mV/V(常规)	
	A1	4~20mA	
	V1	0~5V	
	V2	0~10V	
	代号	供电电压	
	P14	5~15V	
LCZ-303B— 500KG — 7— V5 — P14 波纹管式传感器			

 注: 具体请登录公司网站: www.shllsensor.com 查询或咨询技术工程师

上海 隆旅电子科技有限公司

Shanghai long journey electronic technologyco., LTD.

TEL : 021-51602986

FAX : 021-51561331

地址: 上海市宝山区顾村镇沪太路5018号梓坤科技园910室

