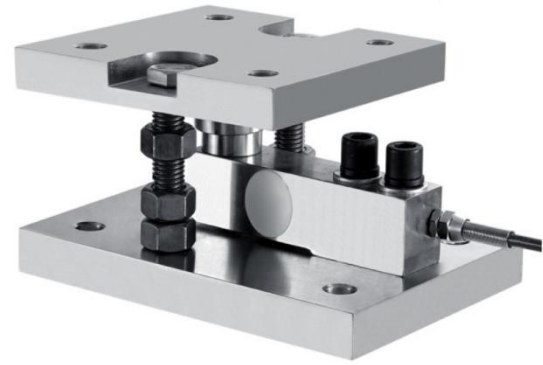


LCZ-301E悬臂模块传感器

技术特点:

- ✓ 精度高, 安装简便
- ✓ 具有自动调心及防倾覆功能
- ✓ 采用合金钢、不锈钢材质
- ✓ 工业自动化测量控制系统

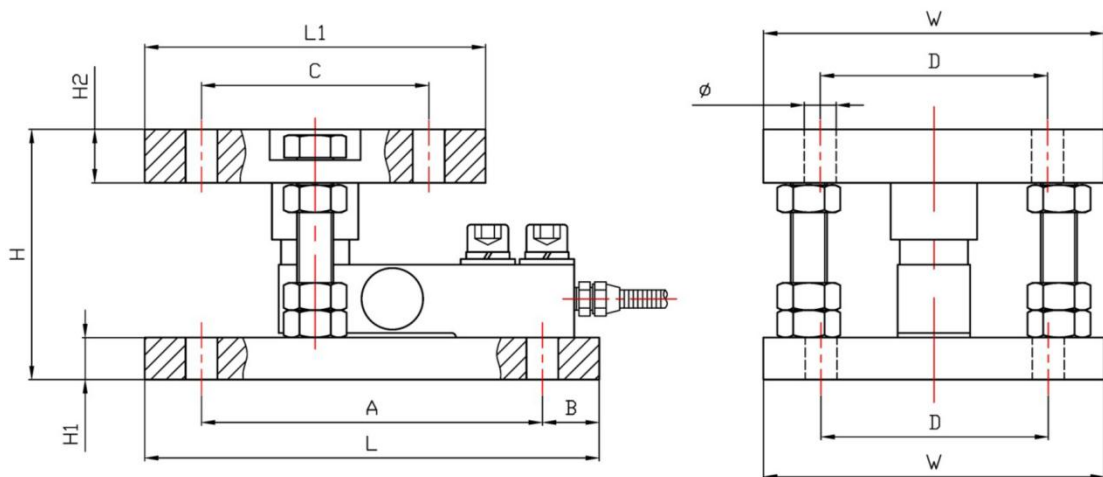


LCZ-301E悬臂模块传感器精度高, 安装简便, 性能稳定, 具有自动调心及防倾覆功能。适用于平台秤、料斗秤、罐秤、汽车衡等工业自动化测量控制系统。

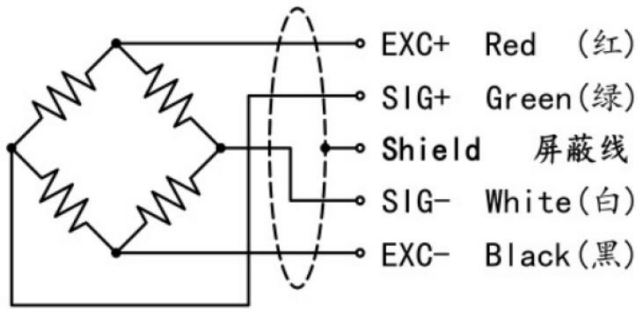
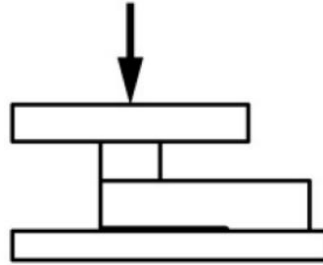
技术参数:

参数	技术参数	参数	技术参数
额定载荷	500kg~10t	输出电阻	350±5Ω
灵敏度	2.0±0.05mV/V	工作温度范围	-20℃~+70℃
非线性	±0.05%F·S	安全过载	150%F·S
滞后误差	±0.05%F·S	绝缘电阻	≥2000MΩ
重复性误差	±0.03%F·S	激励电压	5V~12V
蠕变	±0.03%F·S	防护等级	IP66
零点温度系数	±0.05%F·S/10℃	材质	合金钢、不锈钢
灵敏度温度系数	±0.05%F·S/10℃	线缆	Φ5x3m
输入电阻	380±30Ω		

外形尺寸:



量程	L	W	H	L1	H1	H2	A	B	C	D	Ø
0.5t~2t	200	150	110	150	18.5	23.5	150	25	100	100	2X4-Ø14
3t~5t	232	150	128	150	18.5	23.5	182	25	100	100	2X4-Ø17
6t~10t	310	180	174	210	28.5	38	250	30	150	120	2X4-Ø27

传感器接线示意图:

传感器受力图:

选型指南:

LCZ-301E			
量程	测量范围		
	X (0~ X KG/T)		
	代号	综合精度 (线性+重复性+迟滞)	
	2	±0.05%FS	
		代号	输出信号 (可外加变送模块)
		V5	mV/V(常规)
		A1	4~20mA
		V1	0~5V
		V2	0~10V
		V8	特殊信号
		代号	供电电压
		P13	5~12V
LCZ-301E — 10T — 1 — V5 — P13 悬臂模块传感器			

 注: 具体请登录公司网站: www.shllsensor.com 查询或咨询技术工程师

上海隆旅电子科技有限公司

Shanghai long journey electronic technologyco., LTD.

TEL : 021-51602986

FAX : 021-51561331

地址: 上海市宝山区顾村镇沪太路5018号梓坤科技园910室

