

LCZ-301D悬臂梁式传感器

技术特点:

- ✓ 传感器采用剪切悬臂梁结构
- ✓ 具有防尘密封功能
- ✓ 精度高、量程范围广、性能稳定可靠
- ✓ 适用于电子秤、衡器等测力与称重系统

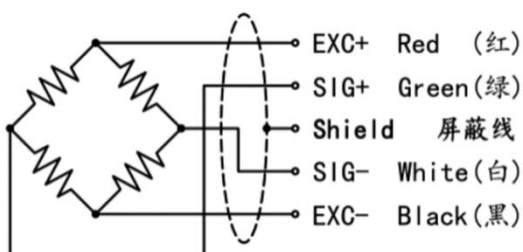


LCZ-301D悬臂梁式传感器弹性体采用剪切或弯曲悬臂梁结构，一端固定，一端受力，外形高度低，结构强度高。可用于各种拉伸力或压缩力的承载和测量。具有防尘密封、量程范围广、性能稳定可靠、安装使用方便等特点。适用于电子秤、衡器等各种测力、称重的工业自动化车辆控制系统。

技术参数:

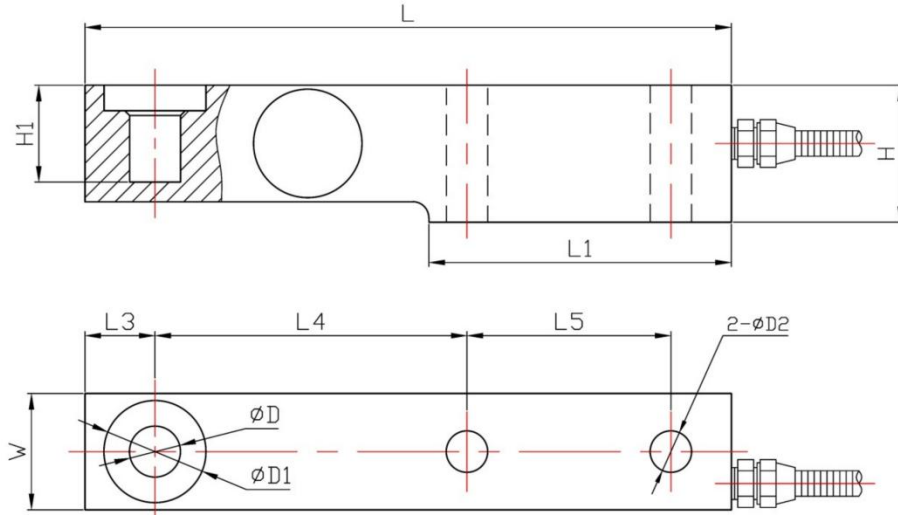
参数	技术参数	参数	技术参数
额定载荷 Rated Load	500kg~20t	输出电阻 Output Resistance	350±5Ω
灵敏度 Output Sensitivity	2.0±0.05mV/V	工作温度范围 Operating Temperature	-20 ~ +70°C
非线性 Non-linearity	±0.03~±0.05%F·S	安全过载 Safe Overload	150%F·S
滞后误差 Lag Error	±0.03%F·S	绝缘电阻 Insulation Resistance	≥2000MΩ
重复性误差 Repeatability	±0.03%F·S	激励电压 Incentive Voltage	5V~12V
蠕变 Creep	±0.03%F·S	防护等级 Protection Class	IP66
零点温度系数 Zero Temperature Coefficient	±0.05%F·S/10°C	材质 Material	合金钢、不锈钢
灵敏度温度系数 Sensitivity Temperature Coefficient	±0.05%F·S/10°C	线缆 Cable	Φ5x3m
输入电阻 Input Resistance	380±30Ω		

传感器接线示意图:



传感器受力图:



外形尺寸:


量程	L	L1	L3	L4	L5	W	H	H1	ΦD	ΦD1	ΦD2
500kg~2t	203	95	22	98	64	36.5	43	30.4	Φ16	Φ32	Φ13
3t	203	95	22	98	64	36.5	43	30.4	Φ16	Φ32	Φ15
5t	235	110	22	124	66	47.5	52	30	Φ22	Φ38	Φ20
10t	279	133	32	140	82.5	60	67	20	Φ32	Φ48	Φ28
15~20t	318	153	38	159	89	70	82.5	24	Φ38	Φ54	Φ34

选型指南:

LCZ-301D			
量程	测量范围		
	X (0~X KG或T)		
代号	综合精度 (线性+重复性+迟滞)		
	2 ±0.05%FS		
代号	输出信号 (可外加变送模块)		
	V5 mV/V(常规)		
	A1 4~20mA		
	V1 0~5V		
	V2 0~10V		
	V8 特殊信号		
代号	供电电压		
	P13 5~12V		
LCZ-301D — 20T — 2 — V5 — P13 悬臂梁式传感器			

注: 具体请登录公司网站: www.shllsensor.com 查询或咨询技术工程师

上海隆旅电子科技有限公司

Shanghai long journey electronic technologyco., LTD.

TEL : 021-51602986

FAX : 021-51561331

地址: 上海市宝山区顾村镇沪太路5018号梓坤科技园910室

