

LCZ-112A轴销荷重传感器

技术特点:

- ✓ 传感器采用轴销外形双剪切梁结构
- ✓ 抗偏载、抗扭曲
- ✓ 过载能力强, 受力状态稳定
- ✓ 较高的测量精度

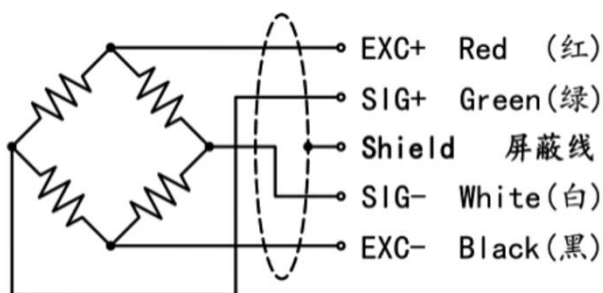


LCZ-112A轴销荷重传感器采用轴销外形双剪切梁结构, 具有抗偏载、抗扭曲、精度高等特点。是测量轴承、滑轮等构件的径向载荷或钢丝绳张力的专用传感器, 它可以代替滑轮轴销安装在结构中作径向力测量。既能起到替代原有轴的功能, 又起到称重测力传感器的作用, 从而使整个称重测力系统的机械部件大大简化。可适用于起重、水利、船舶等行业的过程控制及系统测量。

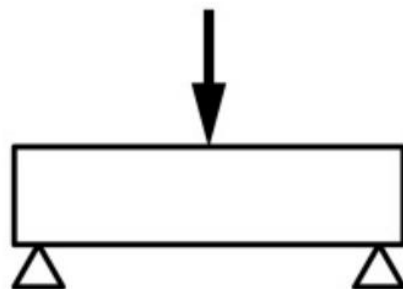
技术参数:

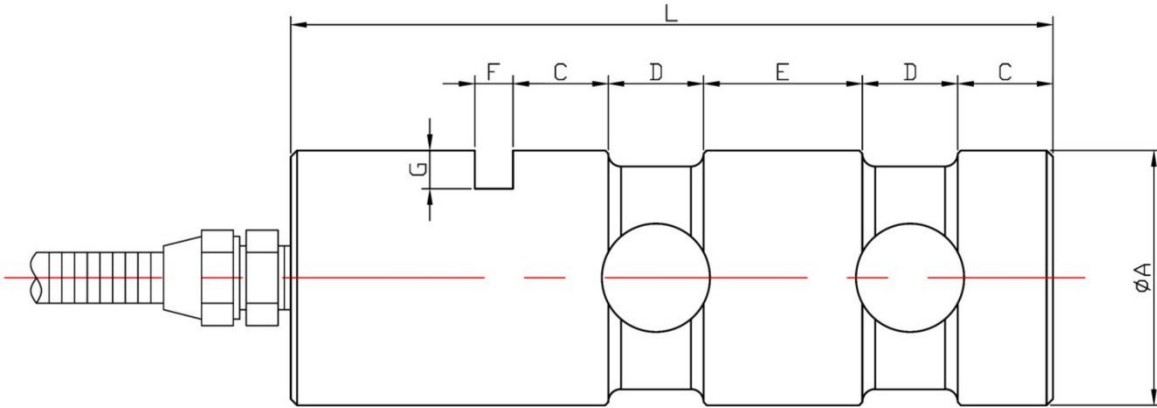
参数	技术参数	参数	技术参数
额定载荷 Rated Load	1t~40t	输出电阻 Output Resistance	700±5Ω
灵敏度 Output Sensitivity	1.0~1.5±0.05mV/V	工作温度范围 Operating Temperature	-20 ~ +70°C
非线性 Non-linearity	±0.1~±0.3%F·S	安全过载 Safe Overload	150%F·S
滞后误差 Lag Error	±0.1%F·S	绝缘电阻 Insulation Resistance	≥2000MΩ
重复性误差 Repeatability	±0.1%F·S	激励电压 Incentive Voltage	5V~12V
蠕变 Creep	±0.05%F·S	防护等级 Protection Class	IP66
零点温度系数 Zero Temperature Coefficient	±0.05%F·S/10°C	材质 Material	合金钢、不锈钢
灵敏度温度系数 Sensitivity Temperature Coefficient	±0.05%F·S/10°C	线缆 Cable	Φ5x3m
输入电阻 Input Resistance	750±30Ω		

传感器接线示意图:



传感器受力图:



外形尺寸:


额定载荷	ΦA	L	C	D	E	F	G
1~5t	Φ40	120	15	15	25	6	6
8~10t	Φ55	160	20	22	40	8	8
15~20t	Φ65	200	25	27	50	10	8
30~40t	Φ85	250	30	32	80	12	10

选型指南:

LCZ-112A			
量程	测量范围		
	X (0~ X KG或T)		
	代号	综合精度 (线性+重复性+迟滞)	
	7	±0.3%FS	
	代号	输出信号 (可外加变送模块)	
	V5	mV/V(常规)	
	A1	4~20mA	
	V1	0~5V	
	V2	0~10V	
	V8	特殊信号	
	代号	供电电压	
	P13	5~12V	
LCZ-112A — 40T — 7 — V5 — P13 轴销荷重传感器			

注: 具体请登录公司网站: www.shllsensor.com 查询或咨询技术工程师

上海 隆旅电子科技有限公司

Shanghai long journey electronic technologyco., LTD.

TEL : 021-51602986

FAX : 021-51561331

地址: 上海市宝山区顾村镇沪太路5018号梓坤科技园910室

