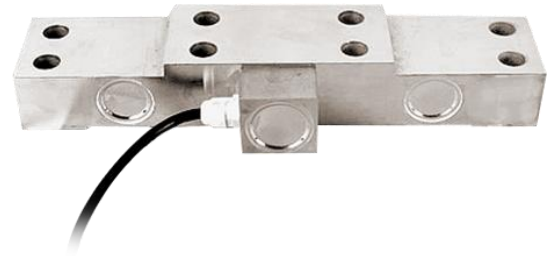




## LCZ-113A轴承座式荷重传感器

### 技术特点:

- ✓ 传感器采用平板式双剪切梁结构
- ✓ 安装使用方便
- ✓ 过载能力强
- ✓ 有较高的测量精度

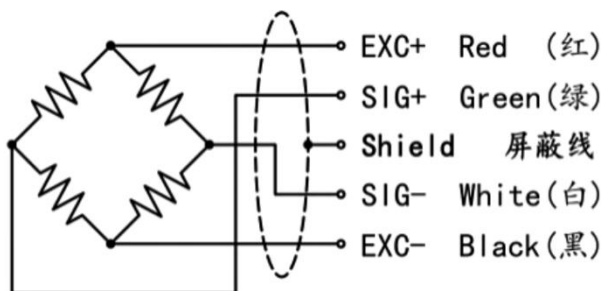


LCZ-113A轴承座式荷重传感器采用平板式双剪切梁结构，外形高度低，安装使用方便。过载能力强，受力状态稳定，横向干扰小，可获得较高的测量精度。传感器可直接作为定滑轮底座。适用于起重、水利等各种行业自动化测量、超载保护、过程显示及监测系统。

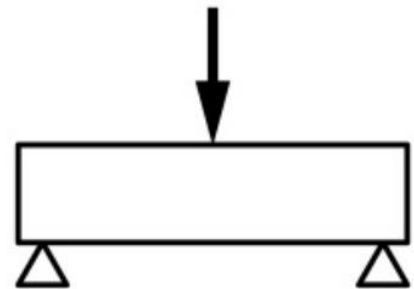
### 技术参数:

参数	技术参数	参数	技术参数
额定载荷 Rated Load	1.5t~20t	输出电阻 Input Resistance	700±5Ω
灵敏度 Output Sensitivity	1.0~1.5± 0.05mV/V	工作温度范围 Operating Temperature	-20 ~ +70℃
非线性 Non-linearity	±0.1~±0.3%F·S	安全过载 Safe Overload	150%F·S
滞后误差 Lag Error	±0.1%F·S	绝缘电阻 Insulation Resistance	≥2000MΩ
重复性误差 Repeatability	±0.1%F·S	激励电压 Incentive Voltage	5V~12V
蠕变 Creep	±0.05%F·S	防护等级 Protection Class	IP66
零点温度系数 Zero Temperature Coefficient	±0.05%F·S/10℃	材质 Material	合金钢
灵敏度温度系数 Sensitivity Temperature Coefficient	±0.05%F·S/10℃	线缆 Cable	Φ5x3m
输入电阻 Input Resistance	750±30Ω		

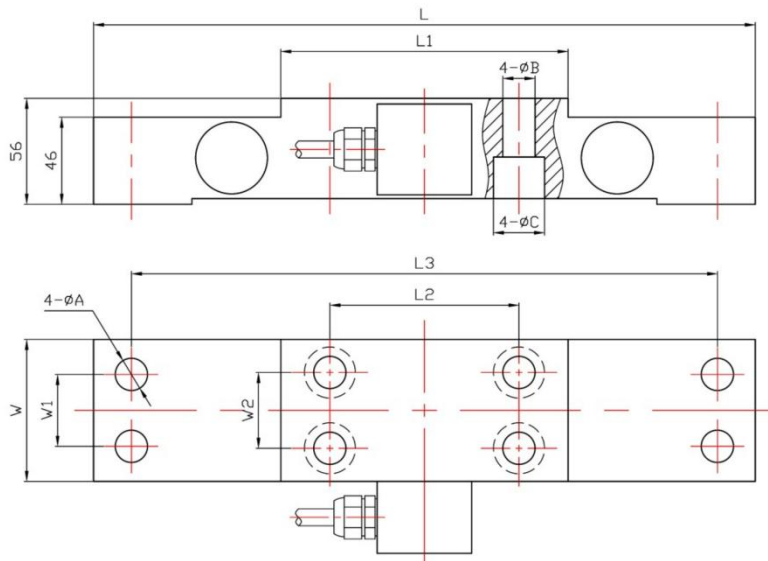
### 器接线示意图:



### 传感器受力图:



### 外形尺寸:



量程	L	L1	L2	L3	W	W1	W2	4-φA	4-φB	4-φC
1.5t	350	152	100	310	75	38	40	φ17	φ17	φ27x22
2.5t	410	182	130	355	100	50	60	φ21	φ17	φ27x22
4~10t	410	212	160	355	100	50	60	φ21	φ17	φ27x22
15~20t	520	219	150	440	145	100	100	φ26	φ26	φ39x32

### 选型指南:

LCZ-113A			
量程	测量范围		
	X (0~ X KG或T)		
代号	综合精度 (线性+重复性+迟滞)		
	7	±0.3%FS	
代号	输出信号 (可外加变送模块)		
	V5	mV/V(常规)	
	A1	4~20mA	
	V1	0~5V	
	V2	0~10V	
	V8	特殊信号	
代号	供电电压		
	P13	5~12V	
LCZ-113A — 20T — 7 — V5 — P13 轴承座式荷重传感器			

## 上海 隆旅电子科技有限公司

Shanghai long journey electronic technologyco., LTD.

TEL : 021-51602986

FAX : 021-51561331

地址: 上海市宝山区顾村镇沪太路5018号梓坤科技园910室