

## LCZ-107A筒式荷重传感器

### 技术特点:

- ✓ 传感器采用筒式结构
- ✓ 精度高、稳定性好
- ✓ 量程范围大，整体密封性好
- ✓ 安装使用方便

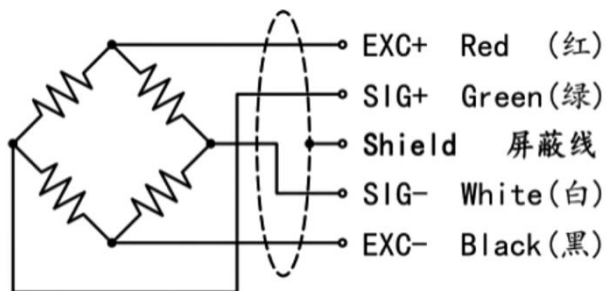


LCZ-107A筒式荷重传感器采用筒柱式结构，具有量程范围大，密封性好、自动调心、抗偏载能力强、性能稳定，安装方便。广泛应用于水泥、煤炭等各种行业的电子汽车衡、轨道衡、平台秤、料斗秤及其他各种称重、测力的工业自动化测量控制系统。

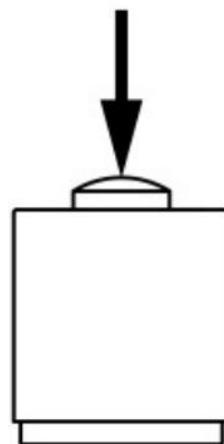
### 技术参数:

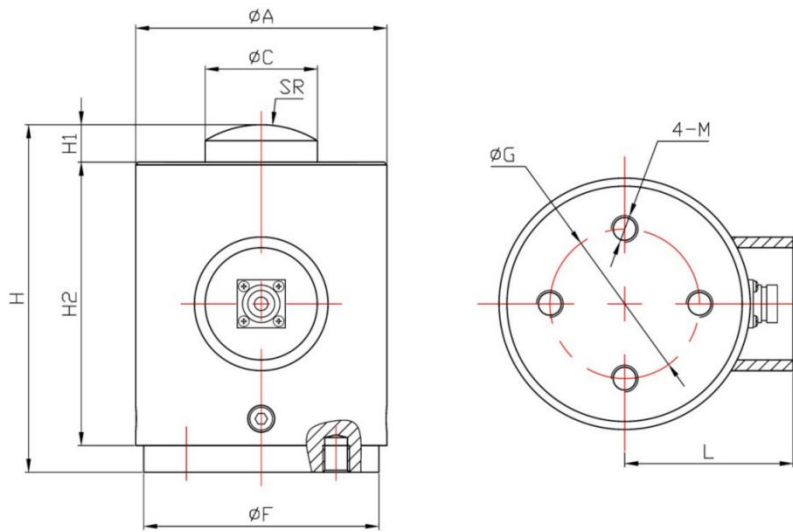
参数	技术参数	参数	技术参数
额定载荷 Rated Load	10t~300t	输出电阻 Output Resistance	700±5Ω
灵敏度 Output Sensitivity	1.5±0.05mV/V	工作温度范围 Operating Temperature	-20 ~ +70°C
非线性 Non-linearity	±0.3~±0.5%F·S	安全过载 Safe Overload	150%F·S
滞后误差 Lag Error	±0.3%F·S	绝缘电阻 Insulation Resistance	≥2000MΩ
重复性误差 Repeatability	±0.2%F·S	激励电压 Incentive Voltage	5V~12V
蠕变 Creep	±0.15%F·S	防护等级 Protection Class	IP66
零点温度系数 Zero Temperature Coefficient	±0.1%F·S/10°C	材质 Material	合金钢、不锈钢
灵敏度温度系数 Sensitivity Temperature Coefficient	±0.1%F·S/10°C	线缆 Cable	Φ5x3m
输入电阻 Input Resistance	750±30Ω		

传感器接线示意图:



传感器受力图:



**外形尺寸:**


量程	$\phi A$	H	H1	H2	$\phi C$	$\phi F$	$\phi G$	SR	4-M	L
10~30t	$\phi 94$	130	14	106	$\phi 42$	$\phi 88$	$\phi 56$	100	M10x10	67
50~100t	$\phi 129$	178	18	148	$\phi 76$	$\phi 124$	$\phi 82$	200	M12x12	85
150~200t	$\phi 149$	220	24	182	$\phi 100$	$\phi 144$	$\phi 98$	300	M14x14	95
250~300t	$\phi 184$	260	28	216	$\phi 120$	$\phi 178$	$\phi 130$	400	M16x16	117

**选型指南:**

LCZ-107A			
量程	测量范围		
	X ( 0~ X KG或T)		
	代号	综合精度 (线性+重复性+迟滞)	
	8	$\pm 0.5\%FS$	
	代号	输出信号 (可外加变送模块)	
	V5	mV/V(常规)	
	A1	4~20mA	
	V1	0~5V	
	V2	0~10V	
	V8	特殊信号	
	代号	供电电压	
	P13	5~12V	
LCZ-107A — 300T — 8 — V5 — P13 筒式荷重传感器			

注: 具体请登录公司网站: [www.shllsensor.com](http://www.shllsensor.com) 查询或咨询技术工程师

**上海 隆旅电子科技有限公司**

Shanghai long journey electronic technologyco., LTD.

TEL : 021-51602986

FAX : 021-51561331

地址: 上海市宝山区顾村镇沪太路5018号梓坤科技园910室

