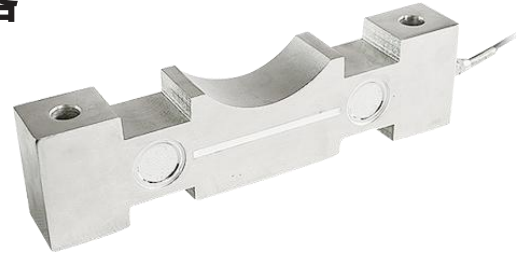


LCZ-106A定滑轮式荷重传感器

技术特点:

- ✓ 传感器采用双剪切梁式结构
- ✓ 精度高、反应灵敏
- ✓ 抗震性好、易于安装
- ✓ 长期稳定性好、兼容性好

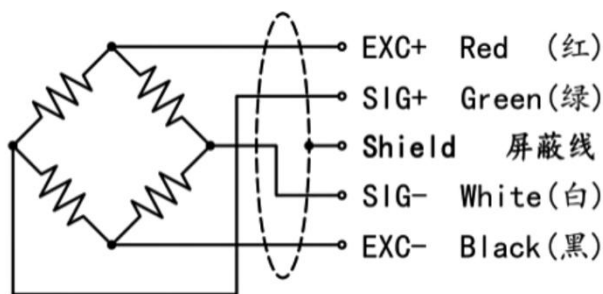


LCZ-106A定滑轮式荷重传感器采用双剪切梁式结构, 综合精度高、安装简单方便、横向抗干扰好, 长期稳定性好、兼容性好。定滑轮式传感器广泛应用于起重、水利、煤矿等行业的自动化测量控制系统。

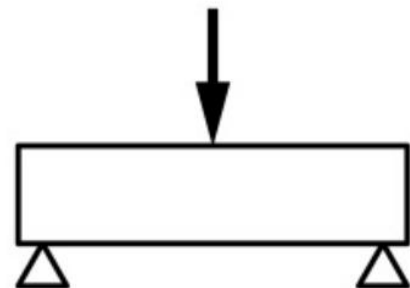
技术参数:

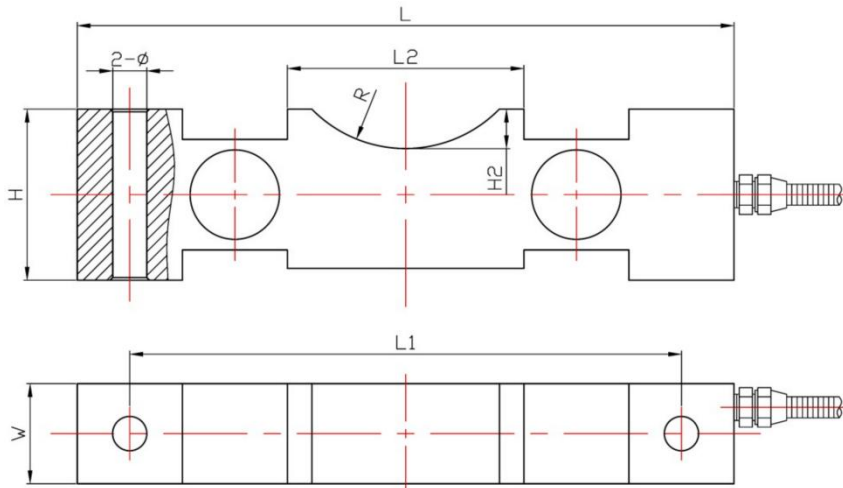
参数	技术参数	参数	技术参数
额定载荷 Rated Load	2t~50t	输出电阻 Output Resistance	700±5Ω
灵敏度 Output Sensitivity	1.5±0.05mV/V	工作温度范围 Operating Temperature	-20 ~ +70°C
非线性 Non-linearity	±0.05%F·S	安全过载 Safe Overload	150%F·S
滞后误差 Lag Error	±0.05%F·S	绝缘电阻 Insulation Resistance	≥2000MΩ
重复性误差 Repeatability	±0.05%F·S	激励电压 Incentive Voltage	5V~12V
蠕变 Creep	±0.05%F·S	防护等级 Protection Class	IP66
零点温度系数 Zero Temperature Coefficient	±0.05%F·S/10°C	材质 Material	合金钢、不锈钢
灵敏度温度系数 Sensitivity Temperature Coefficient	±0.05%F·S/10°C	线缆 Cable	Φ5x3m
输入电阻 Input Resistance	750±30Ω		

传感器接线示意图:



传感器受力图:



外形尺寸:


量程	L	W	H	L1	L2	R	H2	2-Φ
2t	250	32	65	210	90	50	15	Φ13
3t	250	38	65	210	90	50	15	Φ13
5t	300	44	80	250	110	60	18	Φ17
10t	300	44	80	250	110	60	20	Φ17
15~20t	350	60	106	295	146	80	23	Φ22
30t	410	68	114	340	170	90	26	Φ26
50t	460	68	116	360	170	90	26	Φ32

选型指南:

LCZ-106A			
量程	测量范围		
	X (0~ X KG或T)		
代号	综合精度 (线性+重复性+迟滞)		
	8	±0.5%FS	
代号	输出信号 (可外加变送模块)		
	V5	mV/V(常规)	
	A1	4~20mA	
	V1	0~5V	
	V2	0~10V	
代号	供电电压		
	P13	5~12V	
LCZ-106A — 50T — 8— V5 — P13 定滑轮式荷重传感器			

 注: 具体请登录公司网站: www.shllsensor.com 查询或咨询技术工程师

上海 隆旅电子科技有限公司

Shanghai long journey electronic technologyco., LTD.

TEL : 021-51602986

FAX : 021-51561331

地址: 上海市宝山区顾村镇沪太路5018号梓坤科技园910室

