

NJL-107动态扭矩传感器

技术特点:

- ✓ 精度高, 频响快, 寿命长, 性能稳定可靠
- ✓ 没有集流环等磨损件, 可高速长时间运转, 输出正反转扭矩信号
- ✓ 两端均为键连接, 安装使用方便
- ✓ 转速可达1800转/分钟



NJL-107动态扭矩传感器, 检测精度高, 稳定性好, 抗干扰能力强, 体积小, 重量轻, 易于安装, 可高速长时间运转, 输出正反转扭矩信号, 两端均为键连接, 安装使用方便, 是对各种旋转或非旋转机械部件上对扭转力矩感知的检测。扭矩传感器将扭力的物理变化转换成精确的电信号。扭矩传感器可以用在制造粘度计, 电动扭力扳手, 传递电动机、内燃机等旋转动力设备的输出扭矩及功率。

产品应用:

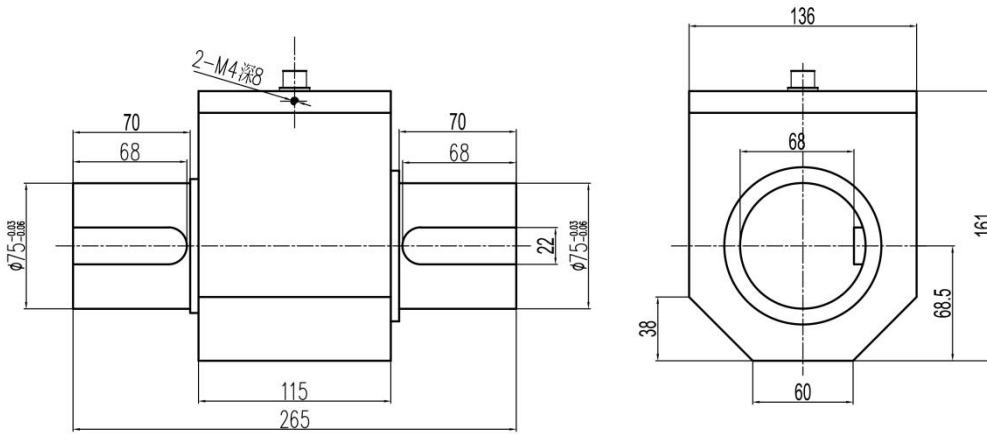
- 1、电动机、发动机、内燃机等旋转动力设备输出扭矩及功率的检测;
- 2、风机、水泵、齿轮箱、扭力扳手的扭矩及功率的检测;
- 3、铁路机车、汽车、拖拉机、飞机、船舶、矿山机械中的扭矩及功率的检测;
- 4、可用于污水处理系统中的扭矩及功率的检测;
- 5、可用于制造粘度计;
- 6、可用于过程工业和流程工业中;
- 7、可用于实验室、测试部门以及生产监控和质量控制。

技术参数:

测量范围	0~3000/5000Nm
综合精度	±0.1%FS、±0.3%FS、±0.5%F.S(线性+重复性+滞后)
输出灵敏度	1.0~2.0mV/V,4-20mA,0-5V,0-10V(24V供电)
工作温度	-20~+65°C
温度补偿范围	-10~60°C
零点温度影响	±0.1%F.S/10°C
激励电压	5~15VDC (推荐电压10VDC)
绝缘电阻	2000MΩ/100VDC
输入电阻	700±10/350±10Ω
输出电阻	700±5/350±5Ω
零点输出	0~±1%F.S
安全过载	120%F.S
材 质	合金钢
电气连接方式	红/E+, 黑/E-, 绿/S+, 白/S-

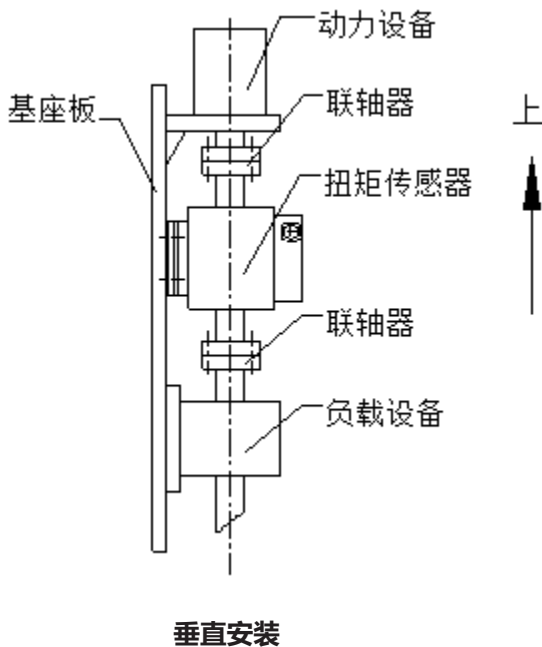
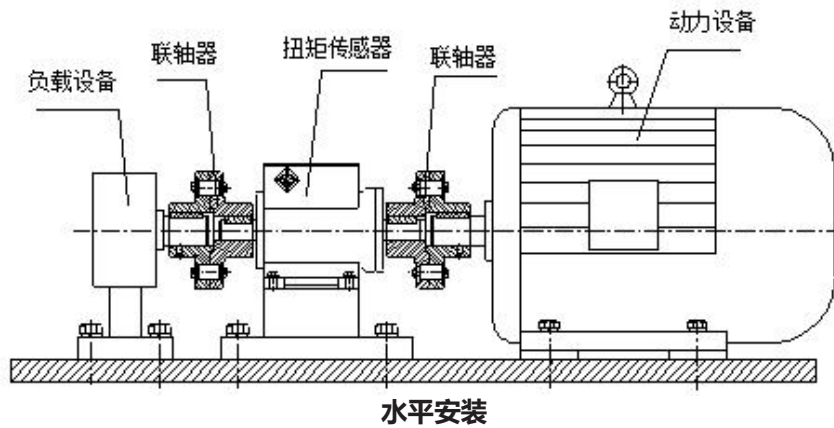
若插头座号、导线颜色发生颜色变化时, 请以传感器检定合格证书为准

外形尺寸:



安装方式:

安装方式: 可选择水平安装和垂直安装



安装要求:

- 扭矩传感器可水平安装, 也可垂直安装;
- 如图所示, 动力设备、传感器、负载设备应安装在稳固的基础上, 以避免过大的震动, 否则可能发生数据不稳, 降低测量精度, 甚至损坏传感器。
- 采用弹性柱销联轴器或刚性联轴器连接。
- 动力设备、传感器、负载设备轴线的同心度应小于 $\phi 0.05\text{mm}$ 。

选型指南:

NJL-107 -3000Nm-4 -V5-S

量程:

X Nm(0~X Nm)

精度等级:

4(0.1%FS) 7(0.3%FS)
8(0.5%FS) A8(特殊精度)

方向:

S (单向) D (双向)

输出信号:

常规: V5(mV/V)

外加变送模块:

A1(4~20mA) V1(0~5V)

V2(0~10V) V8(特殊信号)

注: 具体请登录公司网站: www.shllsensor.com 查询或咨询技术工程师

上海隆旅电子科技有限公司

Shanghai long journey electronic technologyco., LTD.

TEL : 021-51602986

FAX : 021-51561331

地址: 上海市宝山区顾村镇沪太路5018号梓坤科技园910室

