

## PTL406水压检测压力变送器

### 技术特点:

- ✓ 体积紧凑小巧安装方便
- ✓ 稳定性好, 过载压力大
- ✓ 温度范围宽, 多种量程范围和测量方式
- ✓ 适合绝大多数介质, 多种电气连接



PTL406压力变送器是为水压检测专门设计的一款压力变送器。采用陶瓷芯体, 产品体积小巧, 结构紧凑, 信号输出多样化, 完美配合水泵控制器、变频器、PLC 控制器实现对水泵的智能停启, 缺水保护、过载保护, 能有效的延长水泵的使用寿命、节约能源。产品在全工作温度范围内进行非线性修正和温度补偿, 采用可靠的EMC 保护电路, 具有使用针对性强、性价比高、体积小巧、性能稳定、耐震动、耐腐蚀、抗过载、抗冲击等多种优点。目前已被广泛应用于智能水泵领域。

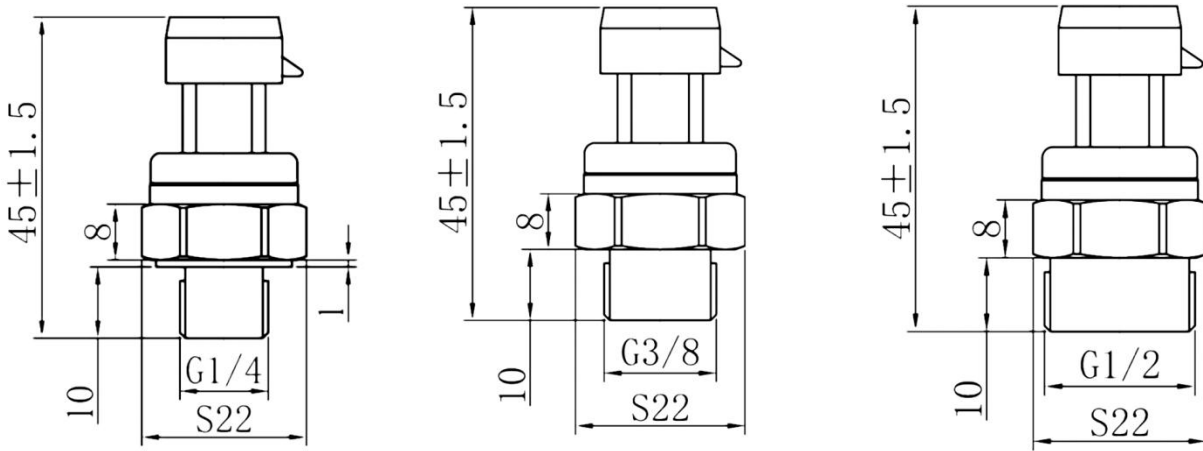
### 应用领域:

- ◆ 水泵、变频器、PLC、压缩机及制冷行业
- ◆ 工程机械、工业过程控制及监测
- ◆ 能源及水处理系统 钢铁、轻工、环保领域
- ◆ 医疗、农机、检测设备配套
- ◆ 液压及气动控制系统 空调机组与冷冻设备
- ◆ 内燃机、机车刹车系统、测试架

### 技术参数:

|         |   |          |       |
|---------|---|----------|-------|
| 量 程     | 0-1MPa...1.6MPa...2MPa...2.5MPa(派克插件型)                      |          |       |
| 过载压力    | 3倍额定压力  |          |       |
| 压力类型    | 表压 $\leq$ 2MPa、密封表压 $\geq$ 3MPa                             |          |       |
| 测量介质    | 与不锈钢兼容之气体或者液体   |          |       |
| 测量精度    | $\pm 1\%FS$ ; $\pm 0.5\%FS$ ;                               |          |       |
| 长期稳定性   | $\leq \pm 0.3\%FS/年$  |          |       |
| 工作温度    | $-40...+125^{\circ}C$                                       |          |       |
| 零点温度系数  | 典型: $\pm 0.03\%FS/^{\circ}C$ ; 最大: $\pm 0.05\%FS/^{\circ}C$ |          |       |
| 灵敏度温度系数 | 典型: $\pm 0.03\%FS/^{\circ}C$ ; 最大: $\pm 0.05\%FS/^{\circ}C$ |          |       |
| 信号及供电   | 可选信号  | 输出信号     | 供电电压  |
|         | 电压  | 0.5-4.5V | DC 5V |
| 抗冲击     | 100g, 后峰锯齿半正弦梯形, 持续6ms                                      |          |       |
| 抗震动     | $\leq \pm 0.1\%FS$ (X、Y、Z轴, 200Hz/g)                        |          |       |
| 绝缘电阻    | $> 100M\Omega$ 500VDC激励下                                    |          |       |
| 响应时间    | $\leq 2ms$  |          |       |
| 重量      | 约38g 不包含线缆  |          |       |
| 分辨率     | 无限小 (理论), 1/100000 (通常)                                     |          |       |
| 防护等级    | IP67  |          |       |
| 电磁兼容    | EN50081-1; EN50082-2; IEC61000-4-3                          |          |       |

外形尺寸:



电气连接:

| Packard 连接器 |   |                         |    |                 |    |
|-------------|---|-------------------------|----|-----------------|----|
|             |   | 2 线制                    |    | 3 线制            |    |
|             | B | Vcc<br>电源正              | 红线 | Vcc<br>电源正      | 红线 |
|             | A | Gnd/Signal+<br>电源负/信号输出 | 黑线 | Gnd<br>电源负      | 黑线 |
|             | C |                         |    | Signal+<br>信号输出 | 绿线 |



### 选型指南:

PTL406 - 1M - 6 - V4 - F2 - W7 - P5 - T6

#### 量程:

- X B (0-X bar)
- X P (0-X PSI)
- X K (0-X kPa)
- X M(0-X MPa)

#### 精度等级:

- 8 (0.5%FS)
- 9 (1.0% FS)

#### 输出信号:

V4(0.5~4.5V)

#### 温度范围:

T6 (-40~125°C)

#### 供电电压:

P5 (5VDC)

#### 结构特点:

W7(派克插件)

#### 螺纹接口:

- F2(G1/4) F3 (G1/2)
- F9(G3/8)

注: 具体请登录公司网站: [www.shllsensor.com](http://www.shllsensor.com) 查询或咨询技术工程师

## 上海隆旅电子科技有限公司

Shanghai long journey electronic technologyco., LTD.

TEL : 021-51602986

FAX : 021-51561331

地址: 上海市宝山区顾村镇沪太路5018号梓坤科技园910室

