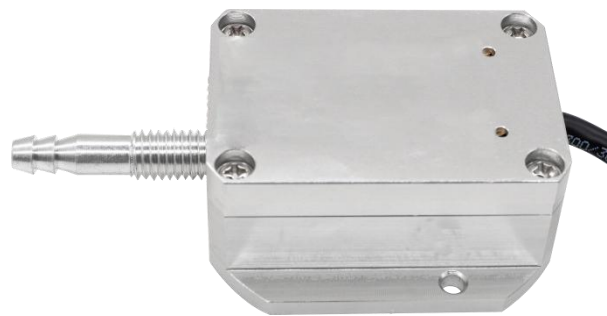


PTL802D风压传感器

技术特点:

- ✓ 先进的电路线性和温度补偿技术
- ✓ 结构紧凑、坚固
- ✓ 体积小、重量轻
- ✓ 测量精度高，安装简便

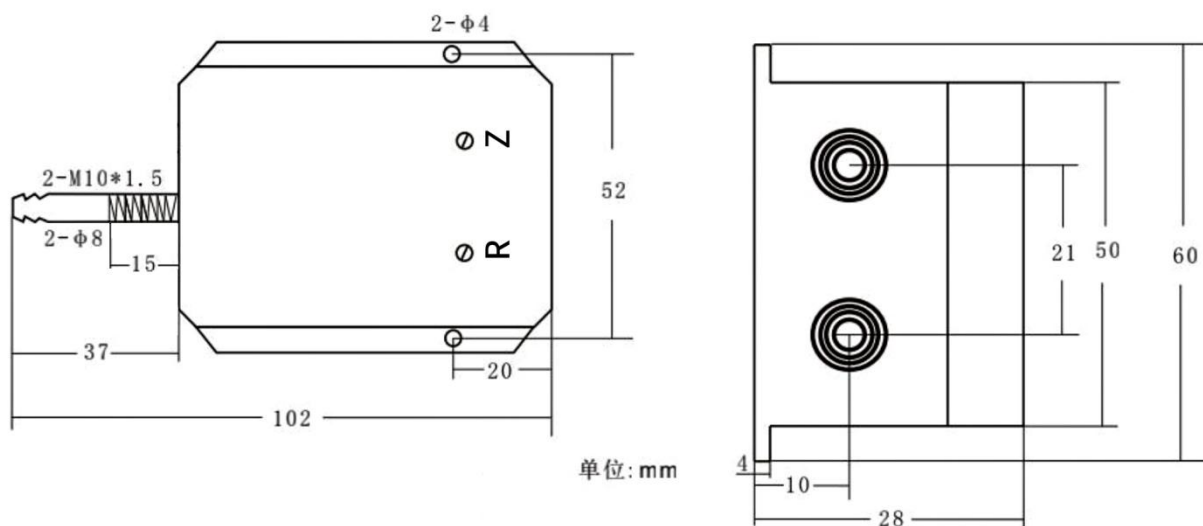


PTL802D风压传感器采用进口芯片精工组装而成，体现了上乘变送器工艺；先进的电路线性和温度补偿技术；使得变送器性能更佳。结构紧凑、坚固；体积小、重量轻；安装简易；使用方便。适用于各种干燥性无腐蚀性气体压力或差压的测量，测量精度高。广泛用于电力、环保、除尘、轻纺、检漏等诸多领域。

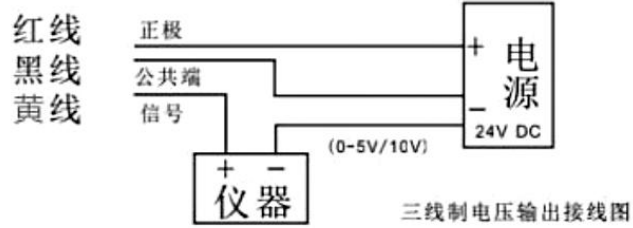
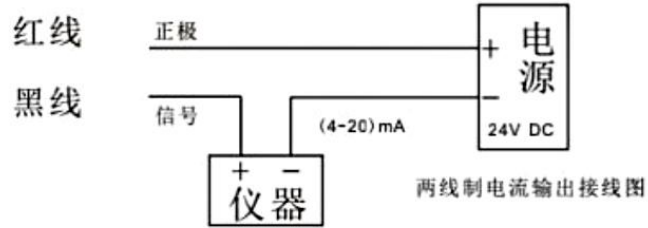
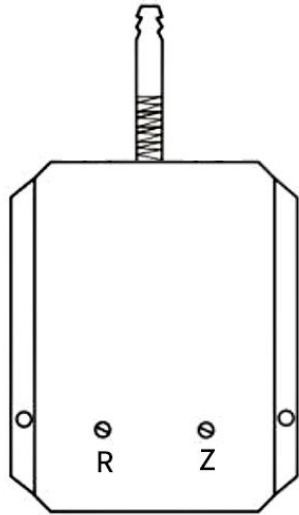
技术参数:

量 程	-100kPa~0~100Pa~200kPa
测压形式	压力、差压
补偿温度	-10~80℃
工作温度	-10~80℃
综合精度	0.25%FS;0.5%FS
输出选择	默认4-20mA(0-5V,0-10V)

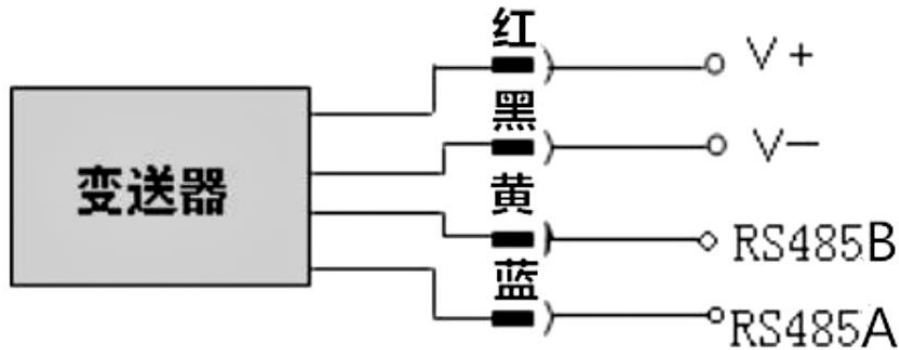
外形尺寸:



接线说明:



RS485输出接线示意图:



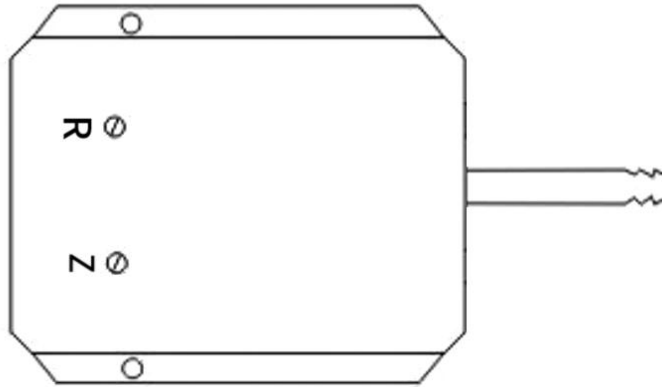
红线: 电源+ 黑线: 电源- RS485A: 绿 RS485B: 黄



零点和满度调节:

风压变送器有带电位器和不带电位器两款，用户若选择带电位器孔的（用户可手动调节零位 注：没有标准压力源 勿动满度电位器 否则影响变送器精度），也可选择机身无电位器孔的（不可调节）。

选择 RS485 输出，机身无电位器



如图：Z 为零位调节，R 为满度调节

选型指南:

PTL802D -100K- 8 - A1 - B8 - P2 - DIN3

量程:

X K (0-X kPa)

精度等级:

8 (0.5% FS) 9 (1.0% FS)

输出信号:

A1(4~20mA) V1(0~5V)
V2(0~10V) R1(RS485)

出线长度:

DIN3 (标准出线3米)

供电电压:

P2 (24V)

连接方式:

B6 (Φ6宝塔嘴)
B8 (Φ8宝塔嘴)

注：具体请登录公司网站：www.shllsensor.com 查询或咨询技术工程师

上海隆旅电子科技有限公司

Shanghai long journey electronic technologyco., LTD.

TEL : 021-51602986

FAX : 021-51561331

地址：上海市宝山区顾村镇沪太路5018号梓坤科技园910

