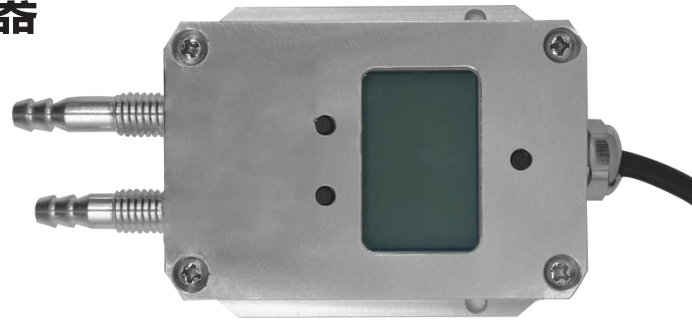


PTL802S数显风差压变送器

技术特点:

- ✓ 测量精度高
- ✓ 结构紧凑坚固
- ✓ 迁移范围宽
- ✓ 结构紧凑坚固, 重量轻, 便于安装

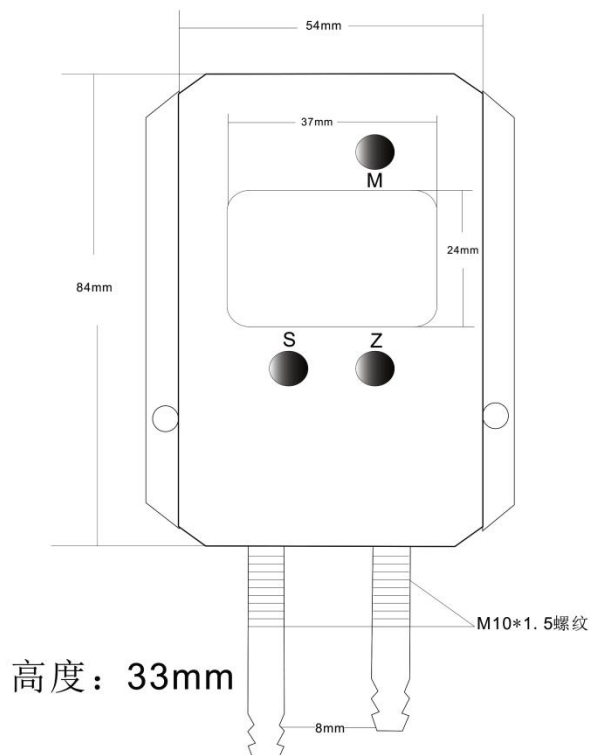


PTL802S数显风压变送器为我公司变送器的标准形式。采用进口芯片精工组装而成, 体现变送器上乘工艺; 结构紧凑坚固, 重量轻, 便于安装; 零点、满度量程均可按键调节, 迁移范围宽。适用于各种气体压力或差压测量, 测量精度高。

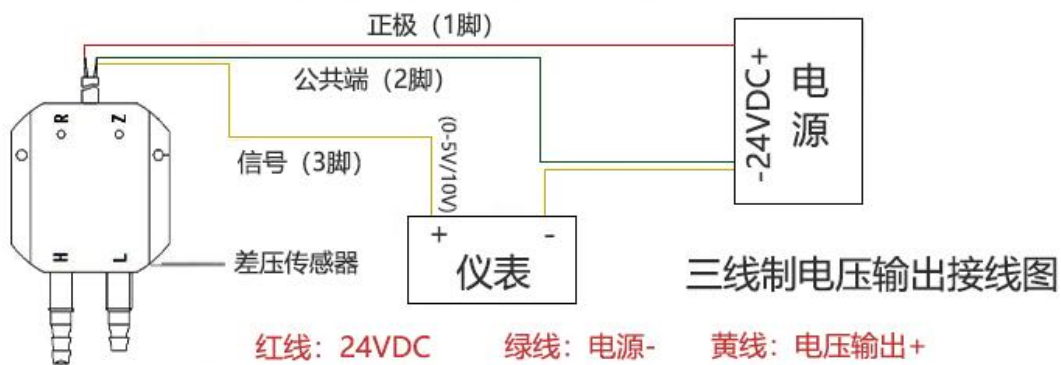
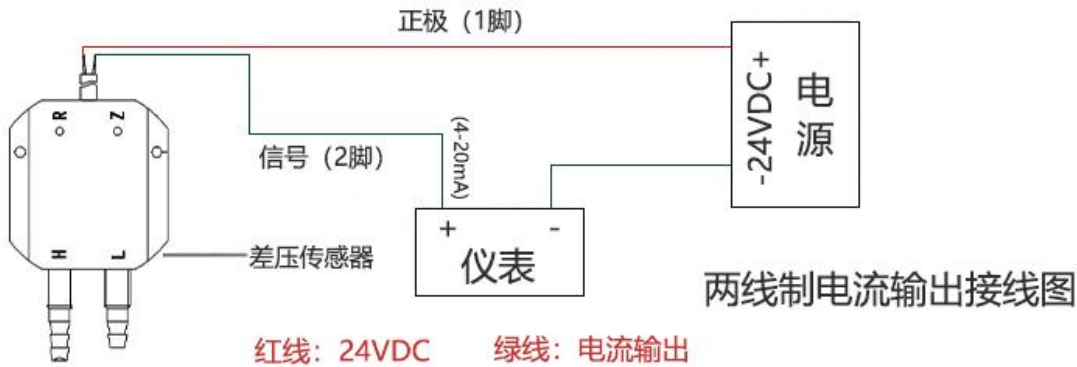
技术参数:

量 程	0~0.1kPa~100kPa(具体产品的量程详见产品铭牌。)
测压形式	差压
补偿温度	-10~70°C
工作温度	-10~70°C
综合精度	0.5%F·S
输出选择	4~20mA(具体产品的输出详见铭牌)
电源电压	24VDC

外形尺寸:



接线说明:



选型指南:

PTL802S - 100K - 8 - A1 - B8 - P2 - DIN3

量程:

X K(0-X kPa)

精度等级:

8 (0.5% FS)

输出信号:

A1(4~20mA) V1(0~5V)

V2(0~10V) R1(RS485)

出线长度:

DIN3 (标准出线3米)

供电电压:

P2 (24V)

连接方式:

B6 (Φ6宝塔嘴)

B8 (Φ8宝塔嘴)

注: 具体请登录公司网站: www.shllsensor.com 查询或咨询技术工程师

上海隆旅电子科技有限公司

Shanghai long journey electronic technologyco., LTD.

TEL : 021-51602986

FAX : 021-51561331

地址: 上海市宝山区顾村镇沪太路5018号梓坤科技园910室

