

## PTL508X卡箍式卫生型压力变送器



### 技术特点:

- ✓ 采用304不锈钢外壳
- ✓ 抗干扰能力强, 耐酸碱
- ✓ 采用进口压力芯片
- ✓ 长期稳定可靠

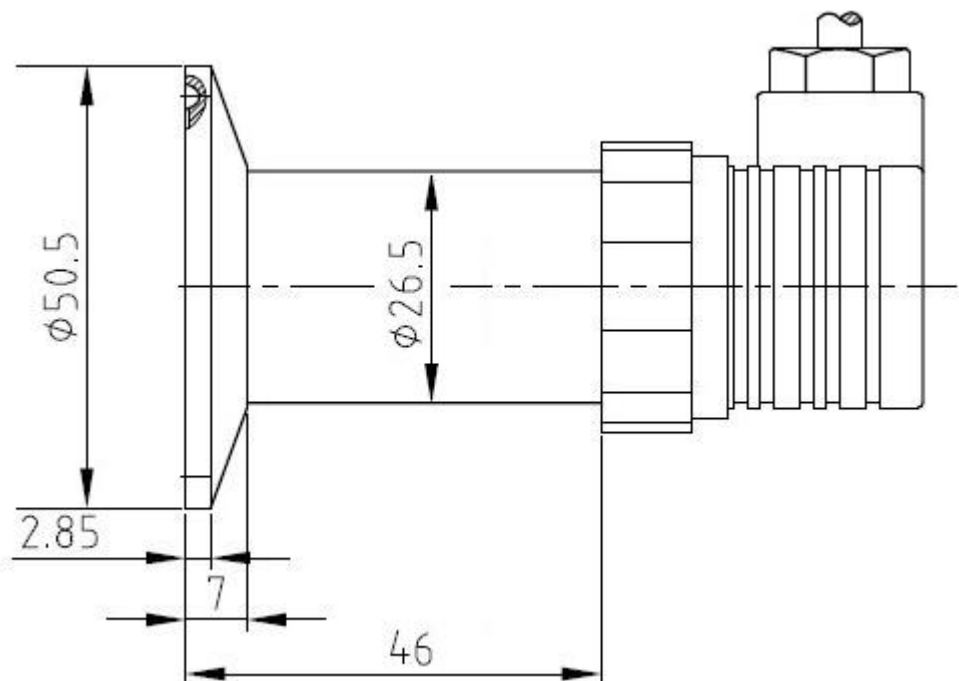
PTL508X压力变送器灵敏度高、精度高、抗过载能力强。采用进口传感器制造, 传感器和放大电路高度集成; 采用304不锈钢外壳, 电路零点和增益无须调整; 抗干扰能力强, 耐酸碱, 长期稳定可靠。

PTL508X压力变送器选用进口压力芯片, 敏感元件采用扩散或离子注入等工艺形成电阻并连接成惠斯通电桥, 用微机械加工技术在电桥下形成压力敏感膜片。当压力作用在膜片上时, 电阻值发生变化并且产生一个与作用压力成正比的线性化输出信号。我们在惠斯通电桥上加上直流电源, 就会产生一个直流电压信号的输出。经过二次转换线路, 实现两线制4~20mA输出。

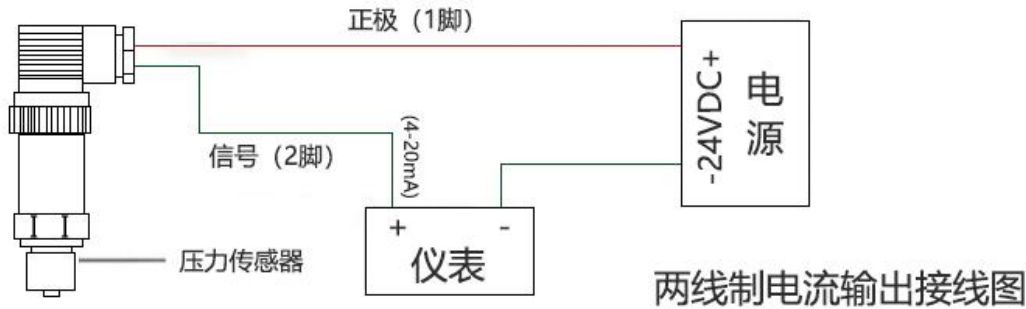
### 技术参数:

量 程	-0.1~0~6MPa
测压形式	表压、绝压、负压
工作温度	-20~80°C
综合精度	0.25%FS、0.5%FS
输出选择	4~20mA、0~10mA、1~5V、0~5VDC
供电电压	24V
补偿温度	-20~80°C
测量介质	液体、气体、蒸汽
结构特点	304、316不锈钢外壳, 航空插头、直接出线、赫斯曼插头型
安装螺纹	50.5卡箍, G1/4, M20×1.5, G1/2等, 内孔直径3mm(按客户需求定制)

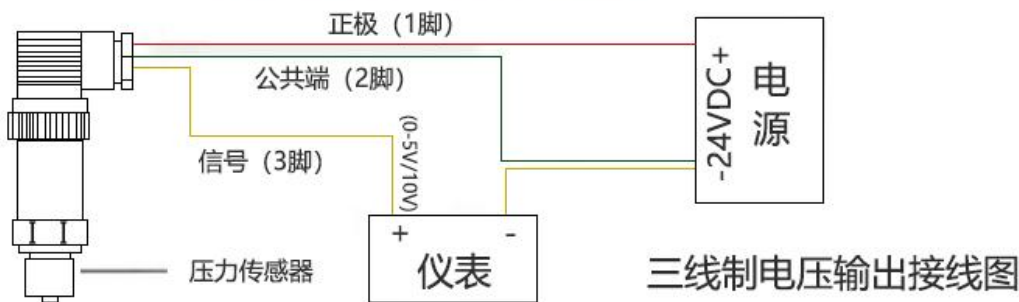
### 外形尺寸:



接线说明:



红线: 24VDC 绿线: 电流输出



红线: 24VDC 绿线: 电源- 黄线: 电压输出+

选型指南:

PTL508X-100K-6-A1-F1-W1-P2-DIN3

量程:

X M(0-X MPa)  
X K(0-X kPa)

精度等级:

6 (0.25%FS)  
8 (0.5% FS)

输出信号:

A1(4~20mA) V1 (0~5V)  
V2(0~10V)

出线长度:

DIN3 (标准出线3米)

供电电压:

P2 (24V)

结构特点:

W1(赫斯曼) W2(航插)  
W3(直出型)

螺纹接口:

F1 (M20\*1.5) F2 (G1/4)  
F3 (G1/2)

注: 具体请登录公司网站: [www.shllsensor.com](http://www.shllsensor.com) 查询或咨询技术工程师

上海隆旅电子科技有限公司

Shanghai long journey electronic technologyco., LTD.

TEL : 021-51602986

FAX : 021-51561331

地址: 上海市宝山区顾村镇沪太路5018号梓坤科技园910室

