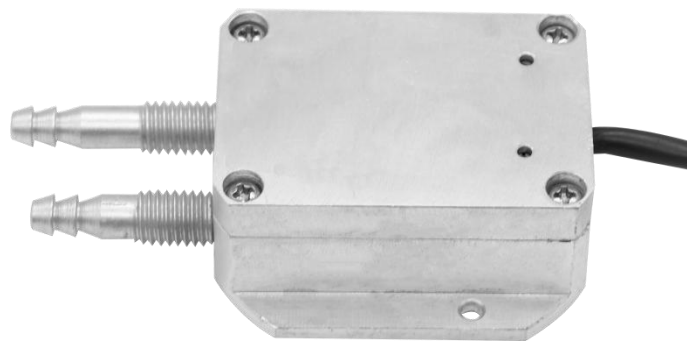


PTL802微差压力变送器

技术特点:

- ✓ 灵敏度高, 性能稳定
- ✓ 优异的介质兼容性
- ✓ 密封等级为IP65
- ✓ 耐压值可达到量程的3倍



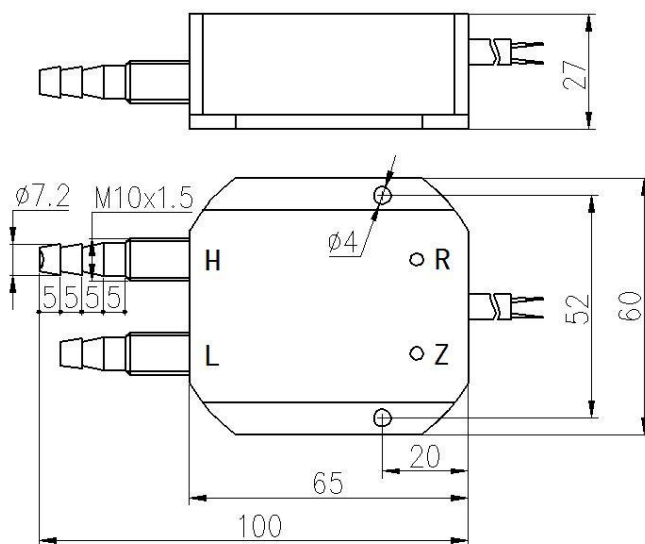
PTL802微差压力传感器硅压阻式差压芯体精制而成, 外壳为铝合金或不锈钢结构。两个压力接口为M10螺纹和旋塞结构, 可直接安装在测量管道上或通过引压管连接。

广泛应用于除尘设备、锅炉送风、井下通风等电力、煤炭行业及油漆、饮料等液体的饮料瓶、罐包装物的检漏压力过程控制领域。

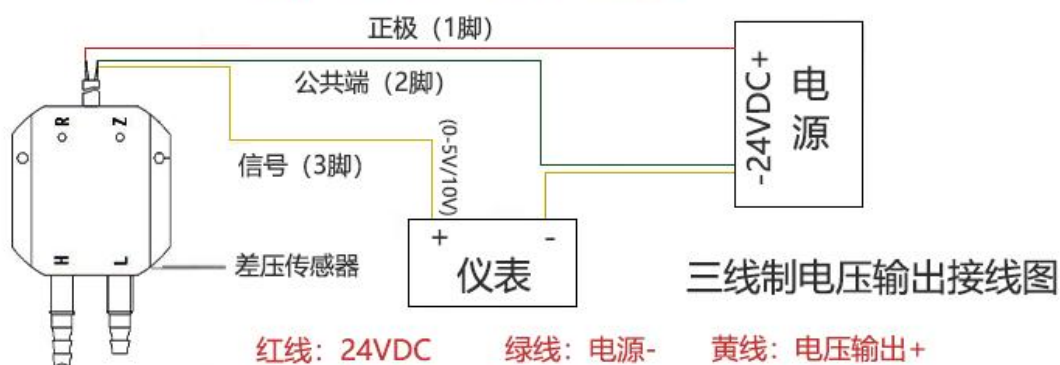
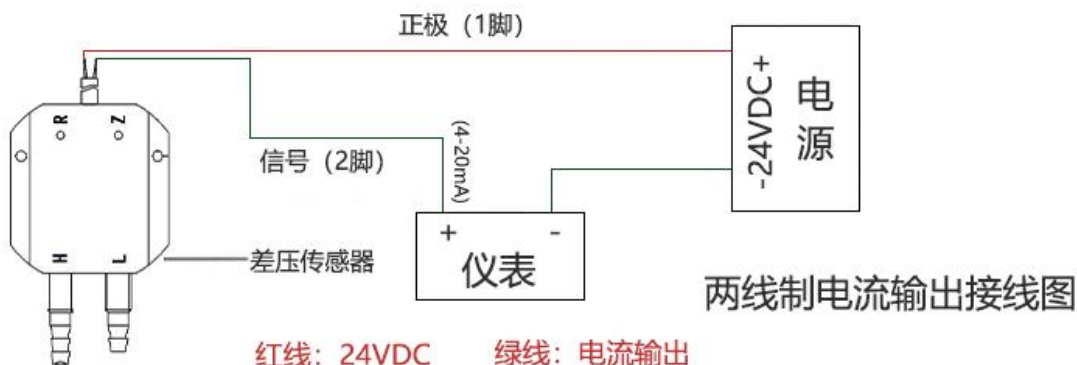
技术参数:

| | |
|--------|-----------------------------------|
| 量 程 | 0-100kPa |
| 耐 压 | 三倍量程值 |
| 综合精度 | 0.5%FS、1.0%FS |
| 输出信号 | 4~20mA(二线制)、0~5V、1~5V、0~10V(三线制) |
| 供电电压 | 24DCV(9~36DCV) |
| 负载电阻 | 电流输出型: 最大800Ω; 电压输出型: 大于50KΩ |
| 介质温度 | -20~65°C |
| 环境温度 | -20~65°C |
| 长期稳定性能 | 0.1%FS/年 |
| 绝缘电阻 | 大于2000MΩ(100VDC) |
| 密封等级 | IP65 |
| 振动影响 | 在机械振动频率20Hz~1000Hz内, 输出变化小于0.1%FS |
| 电气接口 | 直接出线 |
| 螺纹连接 | M10×1连Φ8气管接头, 可按用户要求设计生产 |

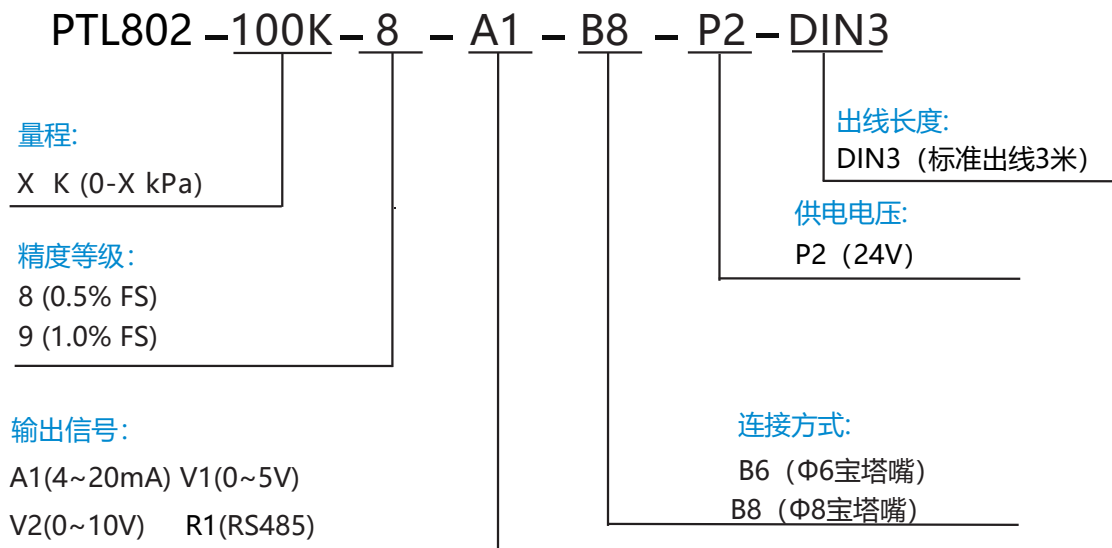
外形尺寸:



接线说明:



选型指南:



注: 具体请登录公司网站: www.shllsensor.com 查询或咨询技术工程师

上海隆旅电子科技有限公司

Shanghai long journey electronic technologyco., LTD.

TEL : 021-51602986

FAX : 021-51561331

地址: 上海市宝山区顾村镇沪太路5018号梓坤科技园910室

