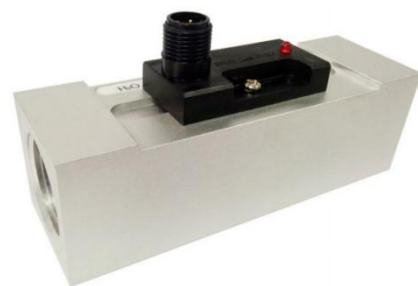


## LL-S722活塞式流量开关



### 技术特点:

- ✓ 带有开关设定刻度, 用户无需再现场设定
- ✓ 极小的压力损失, 良好的重复性
- ✓ LED显示开关状态
- ✓ 坚固的塑料、铝或不锈钢外壳可选

LL-S722活塞式流量开关, 用于液体或气体介质。坚固的塑料, 铝或不锈钢外壳可选。

极小的压力损失, 良好的重复性, 抗污能力。机械部分与电子部分完全隔离, 适用于小流量经济型。带有开关设定刻度, 用户无须在现场设定。LED显示开关状态, 双开关量输出可供选择。

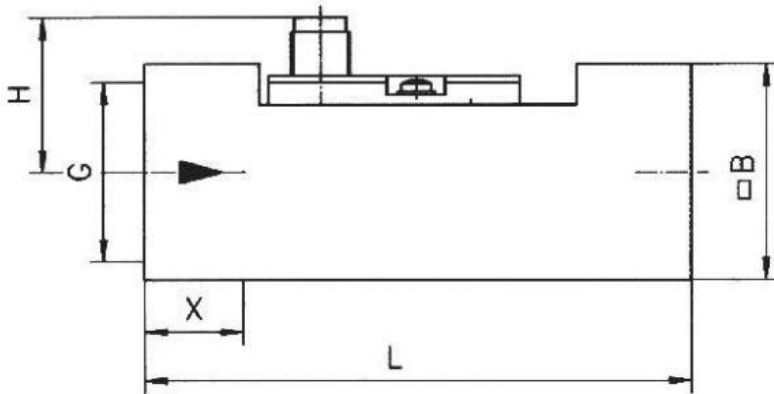
### 产品应用:

- 1、气液两用型, 工业自动化;
- 2、机械设备, 空气压缩工业, 制冷及空调;

### 技术参数:

精确度	±5%总量程
迟滞	视开关点而定, 最小0.6L/Min
开关设定刻度	是在介质为水, 温度20°C, 水平安装状态进行标定的。 安装位置, 介质和温度变化会对开关至略有影响
接线方式	M12接插件
输出	干簧开关, 容量24VDC/250VAC, 100mA
耐压	50bar(铝型), 100bar(不锈钢)
平均压力损失	0.3bar(在25L/min)
介质温度	最大90°C
防护等级	IP65(IP67可定制)
GP材质	外壳:POM塑料 活塞:POM塑料 弹簧:不锈钢 密封: NBR
GA材质	外壳:阳极氧化铝 活塞:POM塑料 弹簧:不锈钢 密封: NBR
GS材质	外壳:不锈钢 活塞:POM塑料 弹簧:不锈钢 密封:NBR

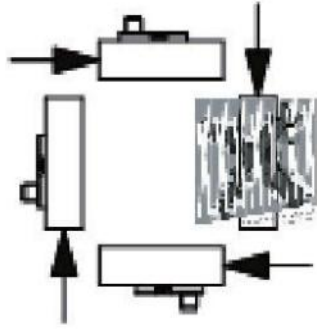
### 产品尺寸:



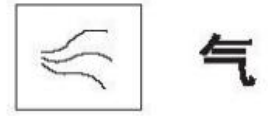
压力 Bar	最大流量 L/min (水)	可调范围 L/min (水)	G mm	L mm	H mm	B mm	X mm	重量 kg
50 (100)	40	0.6(0.1)...8(7)	G1/4	93	36	30	12	0.22(0.53)
50 (100)	40	0.6(0.1)...8(7)	G3/8	93	36	30	15	0.20(0.51)
50 (100)	40	0.6(0.1)...8(7)	G1/2	93	36	30	15	0.18(0.48)
50 (100)	40	0.6(0.1)...8(7)	G3/4	105	36	35	15	0.23(0.65)
50 (100)	40	0.6(0.1)...8(7)	G1	105	36	40	15	0.32(0.82)
50 (100)	40	1(0.5)...15(13)	G1/4	93	36	30	12	0.22(0.53)
50 (100)	40	1(0.5)...15(13)	G3/8	93	36	30	15	0.20(0.51)
50 (100)	40	1(0.5)...15(13)	G1/2	93	36	30	15	0.18(0.48)
50 (100)	40	1(0.5)...15(13)	G3/4	105	36	35	15	0.23(0.65)
50 (100)	40	1(0.5)...15(13)	G1	105	36	40	15	0.32(0.82)
50 (100)	40	2(0.8)...25(25)	G1/2	93	36	30	15	0.18(0.48)
50 (100)	40	2(0.8)...25(25)	G3/4	105	36	35	15	0.23(0.65)
50 (100)	60	2(0.8)...25(25)	G1	105	36	40	15	0.32(0.82)
50 (100)	100	27(21)...70(66)	G3/4	105	36	35	15	0.23(0.65)
50 (100)	100	27(21)...70(66)	G1	105	36	40	15	0.32(0.82)

注:1.以上括号内参数为复位点, 括号外为动作点。如果下限报警 (监测流量过小) 参考复位点参数。上限报警 (监测流量过大) 参考动作点参数。2.以上参数是将开关垂直安装于水平管路,以20°C水为介质测试得出的。

安装:

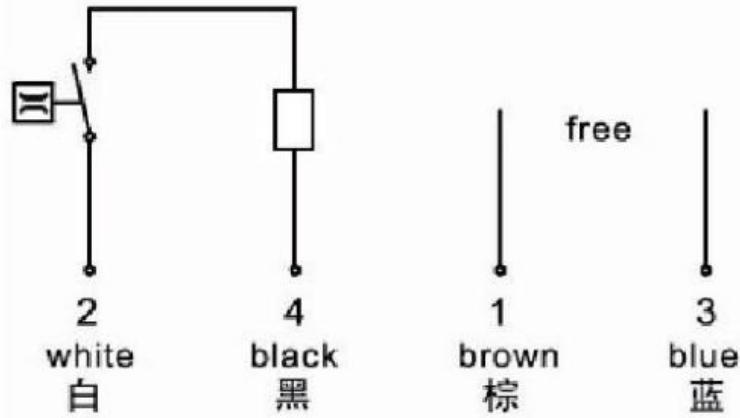


适用介质:



注: 安装位置会影响开关值

接线图:



选型指南:

LL-S722- 15L - P2 - A - F2 - P - Q

设定范围:  
X L (0~X L/min)

供电电压:  
P0(220V)  
P2(24V)

材质:  
P(塑料材质) A(铝材质)  
S(不锈钢材质)

接线方式:  
Q(接插件式)

输出类型:  
1(1个开关点)  
2(2个开关点)

螺纹接口:  
F2 (G1/4) F3(G1/2)  
F8(特殊螺纹)

选配附件—用于接插件型

型号	代码				详述
ST04-	PU	02	F	G	选配附件
ET04-					M12四芯附线接插件
ST04-					自接线式M12附线接插件
	PU				PUR材质
		02			2米长
		05			5米长
		10			10米长
			F		母插头
				G	直型
				M	弯型

注: 具体请登录公司网站: [www.shllsensor.com](http://www.shllsensor.com) 查询或咨询技术工程师

上海隆旅电子科技有限公司

Shanghai long journey electronic technologyco., LTD.

TEL : 021-51602986 FAX : 021-51561331

地址: 上海市宝山区顾村镇沪太路5018号梓坤科技园910室

