

PTL513扩散硅压力变送器

技术特点:

- ✓ 放大电路采用进口处理芯片, 高稳定, 高精度
- ✓ 4-20mA或RS485输出
- ✓ 芯体采用316不锈钢材质, 螺纹端面密封

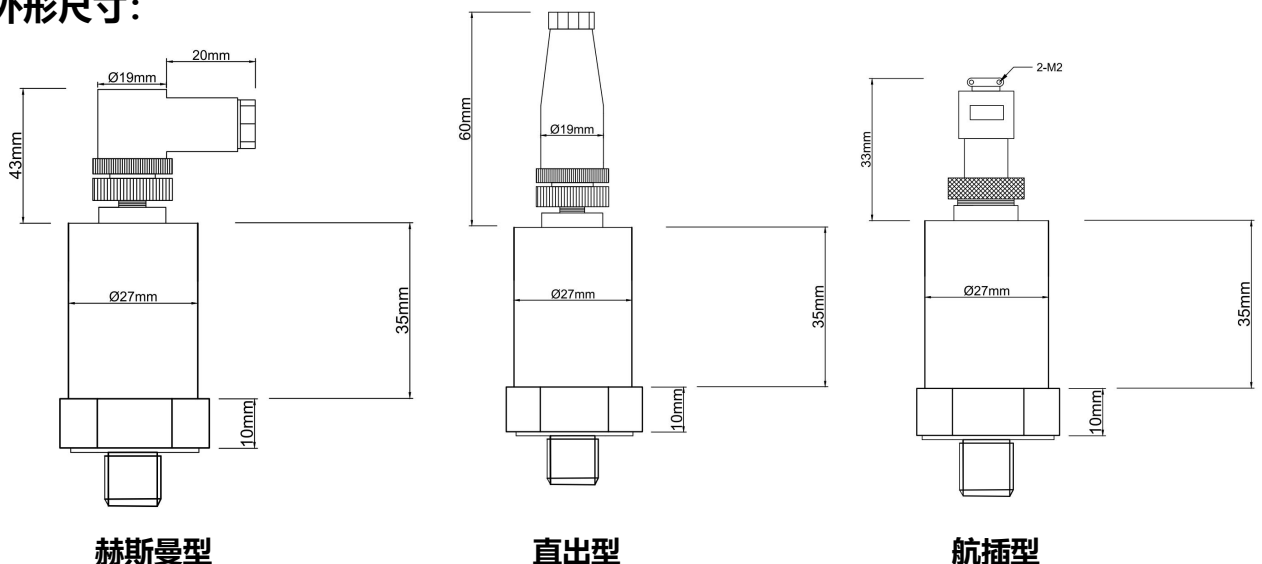


PTL513扩散硅压力变送器采用精加工芯体、敏感元件采用硅扩散注入工艺, 组成惠斯通全桥, 桥内搭建抗干扰电阻, 当压力作用在芯体时, 电阻值与前一状态相比较产生和压力正比的MV信号, 经过二次放大电路转换成标准电信号放大电路采用进口处理芯片、高稳定, 高精度硅阻全桥、专用集成电路自动校准、抗温漂能力强、4-20mA或通讯RS485输出, 芯体采用316不锈钢材质, 耐腐蚀、耐高温

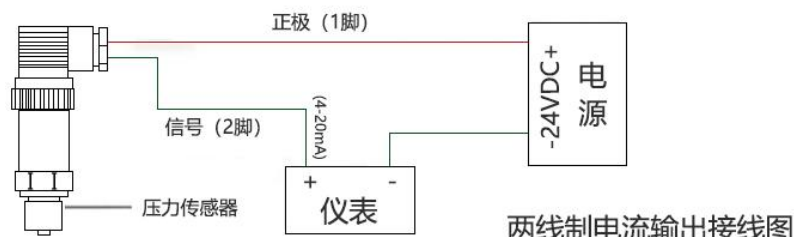
技术参数:

| | | | |
|------|---|------|------------------------------------|
| 量 程 | 负压: 0~-100kPa 正负压: -0.1~6MPa 微压: 0~100kPa 常压: 0.1~6MPa 高压: 6~100MPa | 零位误差 | ≤0.1%FS/年 |
| 测压形式 | 表压、绝压、密封压 | 最大过载 | ≤150% |
| 激励 | 恒流推荐 1.5mA; 恒压推荐 10V | 使用寿命 | 10×10 ⁶ (cycles) |
| 输入阻抗 | 恒流: 2kΩ~5kΩ; 恒压: 3kΩ~18kΩ | 综合精度 | 0.25%FS, 0.5%FS |
| 补偿温度 | 恒流: 0°C~60°C (≤35kPa) -10°C~70°C (其余量程); 恒压: -10°C~70°C | 输出选择 | 4~20mA, 0~5V, 1~5V, 0~10V, RS485 |
| 工作温度 | -40°C~125°C | 供电电压 | 24VDC |
| 储存温度 | -40°C~125°C | 出线材质 | RVVP屏蔽线、RVV阻燃线 |
| 绝缘电阻 | ≥200MΩ/250VDC | 密封圈 | 丁氰或氟橡胶 |
| 响应时间 | ≤1ms (上升到 90%FS) | 膜片材质 | 316L |
| 测量介质 | 所有与 316L 兼容的液体和气体 | 壳体材质 | 316L |
| 机械振动 | 20g (20~5000HZ) | 安装螺纹 | M20*1.5、G1/2, 内孔直径3mm (按客户需求定制) |
| 冲击 | 100g (10ms) | 包装 | 使用说明书, 合格证 |
| 稳定性 | ≤0.1%FS/年 | 重量 | 200g |

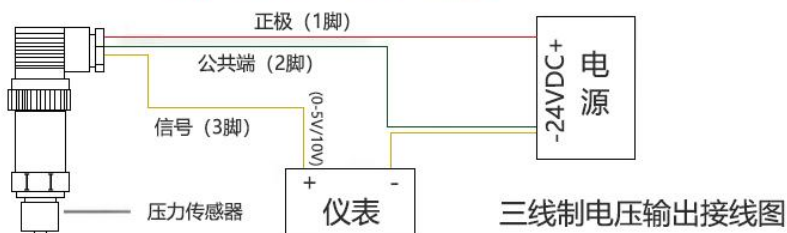
外形尺寸:



4-20mA接线说明:

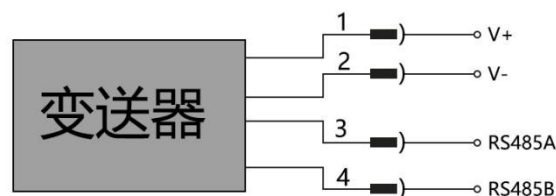


红线: 24VDC 绿线: 电流输出



红线: 24VDC 绿线: 电源- 黄线: 电压输出+

RS485接线说明·



红: 电源+ 黑: 电源-
蓝: RS485A 黄: RS485B

选型指南:

PTL513 -1.6M- 6 - A1- F1 -W1 - P2 - DIN3

量程:

X M(0-X MPa)
X K(0-X kPa)

精度等级:

6 (0.25% FS) 8 (0.5% FS)

输出信号:

A1(4~20mA) V1(0-5V)
V2(0-10V) R1(RS485)

出线长度:

DIN3 (标准出线3米)

供电电压:

P2 (24V)

结构特点:

W1(赫斯曼) W2(航插型)
W2(航插型)

螺纹接口:

F1 (M20*1.5) F2 (G1/4)
F3 (G1/2)

注: 具体请登录公司网站: www.shllsensor.com 查询或咨询技术工程师

上海隆旅电子科技有限公司

Shanghai long journey electronic technologyco., LTD.

TEL : 021-51602986

FAX : 021-51561331

地址: 上海市宝山区顾村镇沪太路5018号梓坤科技园910室

