

LZKM-101无线信号放大器

技术特点:

- ✓ 精制氧化铝陶瓷基座, 内部集成温补电路
- ✓ 标准电信号输出或数字量输出
- ✓ 体积小、重量轻

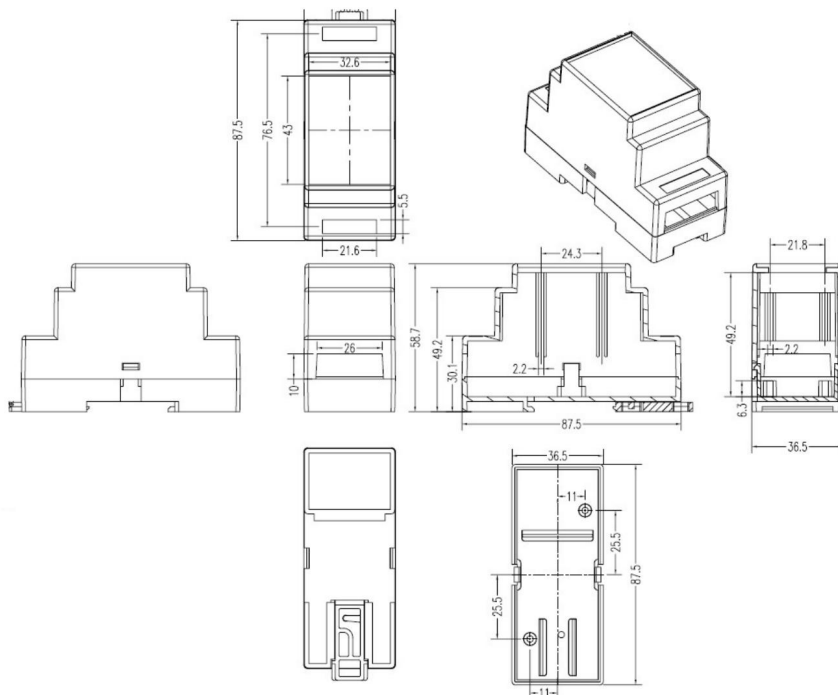


LZKM-101产品为双向放大的 TDD 工作模式 (即发射功率和接收灵敏度都会进行对等放大); 主要应用于对 400MHZ-520MHZ 的无线信号进行放大发射和接收的场合, 如: 433MHz 遥控飞机、433MHz 无线数据采集系统、Lora 无线产品等。本产品内置智能收/发判别电路, 不需要前端设备提供收/发切换控制信号。模组默认工作在接收状态, 对接收信号进行放大。当检测到前端设备对外发射信号时, 瞬间切换到发射放大状态。发射增益手动可调, 方便兼容不同发射功率的无线设备。收/发链路具有极高的隔离度, 接收链路可承受外界强干扰而不会导致环路自激。兼容 LORA 以及 FSK/ASK/OOK/MSK/GFSK 等多种调制方式。

技术参数:

工作频段	LZKM-101-LORA-420-470:420MHZ~470MHZ LZKM-101-LORA-470-520:470MHZ~520MHZ
接收增益	11dB±2dB
接收噪声系数	≤2.0dB
发射增益	5dB-11dB(±2dB)可调
收发切换判别门限	-2dBm
输入功率范围	1dBm-25dBm
最大发射功率	2.3W
工作电压	DC9-28V
工作电流	RX状态: 10mA(±3mA); TX状态: ≤1000mA

外形尺寸:



接口示意图:



注: 具体请登录公司网站: www.shllsensor.com 查询或咨询技术工程师

上海隆旅电子科技有限公司

Shanghai long journey electronic technologyco., LTD.

TEL : 021-51602986

FAX : 021-51561331

地址: 上海市宝山区顾村镇沪太路5018号梓坤科技园910室

